



Società immobiliare Fra.Ge.Mi S.r.l
Residenza "IL GLICINE" | VIA MATTEOTTI n. 57 | LIPOMO (CO) | 22030

Residenza
IL GLICINE

Proprietà: FRA.Ge.Mi S.r.l.
Via IV Novembre 182
22030 - Lipomo (CO)

Ufficio vendite: WelcHome
Soluzioni Immobiliari
Via Provinciale 16/E
22038 - Tavernerio (CO)

www.welc-home.it
info@welc-home.it

Tel.: +390312241008
Cell.: +393494407698

Impresa di costruzioni: Edil.Ge.Mi S.r.l.
Via IV Novembre 182
22030 - Lipomo (CO)

www.edilgemi.it
info@edilgemi.it

Progetto: Progettazione coordinamento e Direzione lavori
Gaspa Architetti Associati | Studio Tecnico Associato Brambilla

Via Provinciale 16/G
22038 - Tavernerio (CO)

www.gaspaarchitettiassociati.it
studio@gaspaarchitettiassociati.it

tecnobrilla@tiscali.it

Strutture

Ing. Gabriele Cappelletti

Progettazione impianto termoidraulico

Ing. Carlo Zappa

Progetto contenimento consumi energetici

Geom. Dario Brambilla

Valutazione clima e impatto acustico

Ing. Marco Porta

Progettazione impianto elettrico

P.i. Francesco Bodini

Indagini Geologiche

Geol. Paolo Dal Negro

Coordinamento e sicurezza cantiere

Geom. Stefano Patricelli

WelcHome
Soluzioni Immobiliari



GASPA
ARCHITETTI
ASSOCIATI

URBANISTICA ARCHITETTURA

GASPA

ARCHITETTI
ASSOCIATI

URBANISTICA ARCHITETTURA
www.gaspaarchitettiassociati.it

STUDIO TECNICO
ASSOCIATO
BRAMBILLA
Via Provinciale 16/G
22038 - Tavernerio (CO)

WelcHome
Soluzioni Immobiliari

www.welc-home.it
Tel.: +390312241008
Cell.: +393494407698
info@welc-home.it

WelcHome
Soluzioni Immobiliari

Ufficio vendite

Via Provinciale 16/E
22038 - Tavernerio (CO)

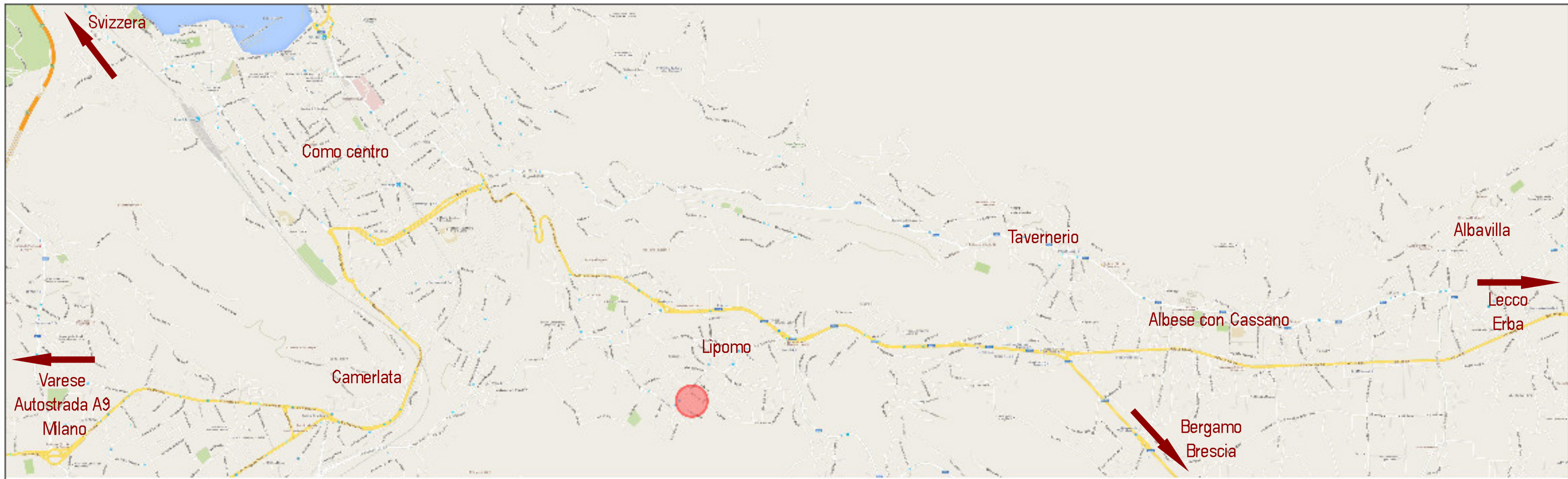
FRA.Ge.Mi S.r.l.

Edil.Ge.Mi S.r.l.
Impresa di costruzioni

Via IV Novembre 182 -
22030 - Lipomo (CO)



Resistenza
IL GLICINE



GASPA

ARCHITETTI
ASSOCIATI

URBANISTICA ARCHITETTURA
www.gaspaarchitettiassociati.it

STUDIO TECNICO
ASSOCIATO
BRAMBILLA

Via Provinciale 16/G
22038 - Tavernerio (CO)

WelcHome
Soluzioni Immobiliari

www.welc-home.it
Tel.: +390312241008
Cell.: +393494407698
info@welc-home.it



Ufficio vendite

Via Provinciale 16/E
22038 - Tavernerio (CO)

FRA.Ge.M S.r.l.

Edil.Ge.M S.r.l.
Impresa di costruzioni

Via IV Novembre 182 -
22030 - Lipomo (CO)





GASPA

ARCHITETTI
ASSOCIATI

URBANISTICA ARCHITETTURA
www.gaspaarchitettiassociati.it

STUDIO TECNICO
ASSOCIATO
BRAMBILLA
Via Provinciale 16/G
22038 - Taverno (CO)

WelcHome
Soluzioni Immobiliari

www.welc-home.it
Tel.: +390312241008
Cell.: +393494407698
info@welc-home.it

WelcHome
Soluzioni Immobiliari

Ufficio vendite

Via Provinciale 16/E
22038 - Taverno (CO)

FRA.Ge.M S.r.l.

Edil.Ge.M S.r.l.
Impresa di costruzioni

Via IV Novembre 182 -
22030 - Lipomo (CO)



Residenza
IL GLICINE



GASPA

ARCHITETTI
ASSOCIATI

URBANISTICA ARCHITETTURA
www.gaspaarchitettiassociati.it

STUDIO TECNICO
ASSOCIATO
BRAMBILLA
Via Provinciale 16/G
22038 - Taverno (CO)

WelcHome
Soluzioni Immobiliari

www.welc-home.it
Tel.: +390312241008
Cell.: +393494407698
info@welc-home.it

WelcHome
Soluzioni Immobiliari

Ufficio vendite

Via Provinciale 16/E
22038 - Taverno (CO)

FRA.Ge.M S.r.l.

Edil.Ge.M S.r.l.
Impresa di costruzioni

Via IV Novembre 182 -
22030 - Lipomo (CO)



Residenze
IL GLICINE

PROGETTO

La soluzione progettuale propone la realizzazione di un fabbricato residenziale plurifamiliare composto da tre piani fuori terra ed un piano interrato ad uso autorimesse e cantine.

L'edificio si compone di 10 unità abitative, accessibili da due differenti vani scala dotati di ascensore.

Le metrature interne dei singoli appartamenti sono sempre differenti e consentono la realizzazione di svariate soluzioni distributive e la totale personalizzazione.

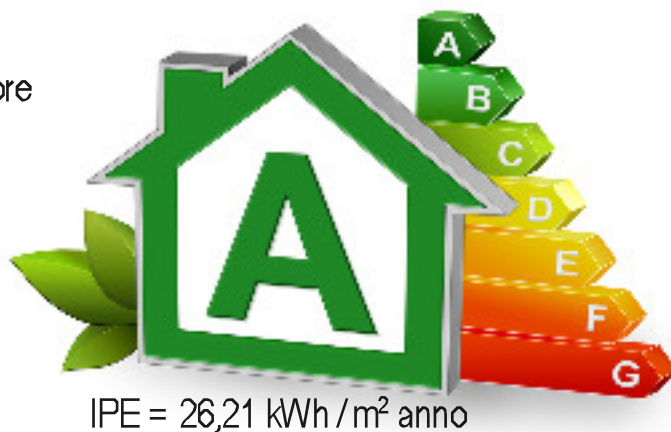
Gli appartamenti al piano terra saranno tutti dotati di giardini di pertinenza e portici coperti di ampia metratura.

Gli appartamenti ai piani primo e secondo presentano invece la possibilità di usufruire di ampi terrazzi e logge completamente coperte che consentono di apprezzare al meglio l'ottima esposizione a Sud/Ovest della facciata principale.

L'orientamento dell'edificio, la scelta di materiali costruttivi naturali con elevate prestazioni volte al contenimento delle dispersioni termiche ed acustiche, l'utilizzo di componenti impiantistici di alto rendimento e di fonti energetiche rinnovabili, consentono all'edificio di raggiungere elevati livelli di efficienza energetica in ottemperanza delle leggi e dei regolamenti in vigore.

CAPITOLATO

- Riscaldamento e raffrescamento a pavimento con regolazione della temperatura autonoma per zone
- Isolamento acustico a parete e a pavimento
- Pompa di calore aria/acqua
- Antenna tv digitale terrestre e satellitare
- Impianto fotovoltaico per le parti comuni
- Videocitofono
- Addolcitore
- Predisposizione impianto antifurto
- Ventilazione meccanica controllata con recuperatore di calore
- Sistema di contabilizzazione e gestione dei consumi per: riscaldamento, acqua calda/fredda
- Infissi in PVC triplo vetro basso emissivo
- Tapparelle avvolgibili motorizzate in alluminio



GASPA

ARCHITETTI ASSOCIATI
URBANISTICA ARCHITETTURA
www.gaspaarchitettiassociati.it

STUDIO TECNICO
ASSOCIATO
BRAMBILLA
Via Provinciale 16/G
22038 - Taverno (CO)

WelcHome
Soluzioni Immobiliari

www.welc-home.it
Tel.: +390312241008
Cell.: +393494407698
info@welc-home.it

WelcHome
Soluzioni Immobiliari

Ufficio vendite

Via Provinciale 16/E
22038 - Taverno (CO)

FRA.Ge.M S.r.l.

Edil.Ge.M S.r.l.
Impresa di costruzioni

Via IV Novembre 182 -
22030 - Lipomo (CO)





GASPA

ARCHITETTI
ASSOCIATI

URBANISTICA ARCHITETTURA
www.gaspaarchitettiassociati.it

STUDIO TECNICO
ASSOCIATO
BRAMBILLA
Via Provinciale 16/G
22038 - Taverno (CO)

WelcHome
Soluzioni Immobiliari

www.welc-home.it
Tel.: +390312241008
Cell.: +393494407698
info@welc-home.it

WelcHome
Soluzioni Immobiliari

Ufficio vendite

Via Provinciale 16/E
22038 - Taverno (CO)

FRA.Ge.M S.r.l.

Edil.Ge.M S.r.l.
Impresa di costruzioni

Via IV Novembre 182 -
22030 - Lipomo (CO)



Residence
IL GLICINE



GASPA

ARCHITETTI
ASSOCIATI

URBANISTICA ARCHITETTURA
www.gaspaarchitettiassociati.it

STUDIO TECNICO
ASSOCIATO
BRAMBILLA
Via Provinciale 16/G
22038 - Taverno (CO)

WelcHome
Soluzioni Immobiliari

www.welc-home.it
Tel.: +390312241008
Cell.: +393494407698
info@welc-home.it

WelcHome
Soluzioni Immobiliari

Ufficio vendite

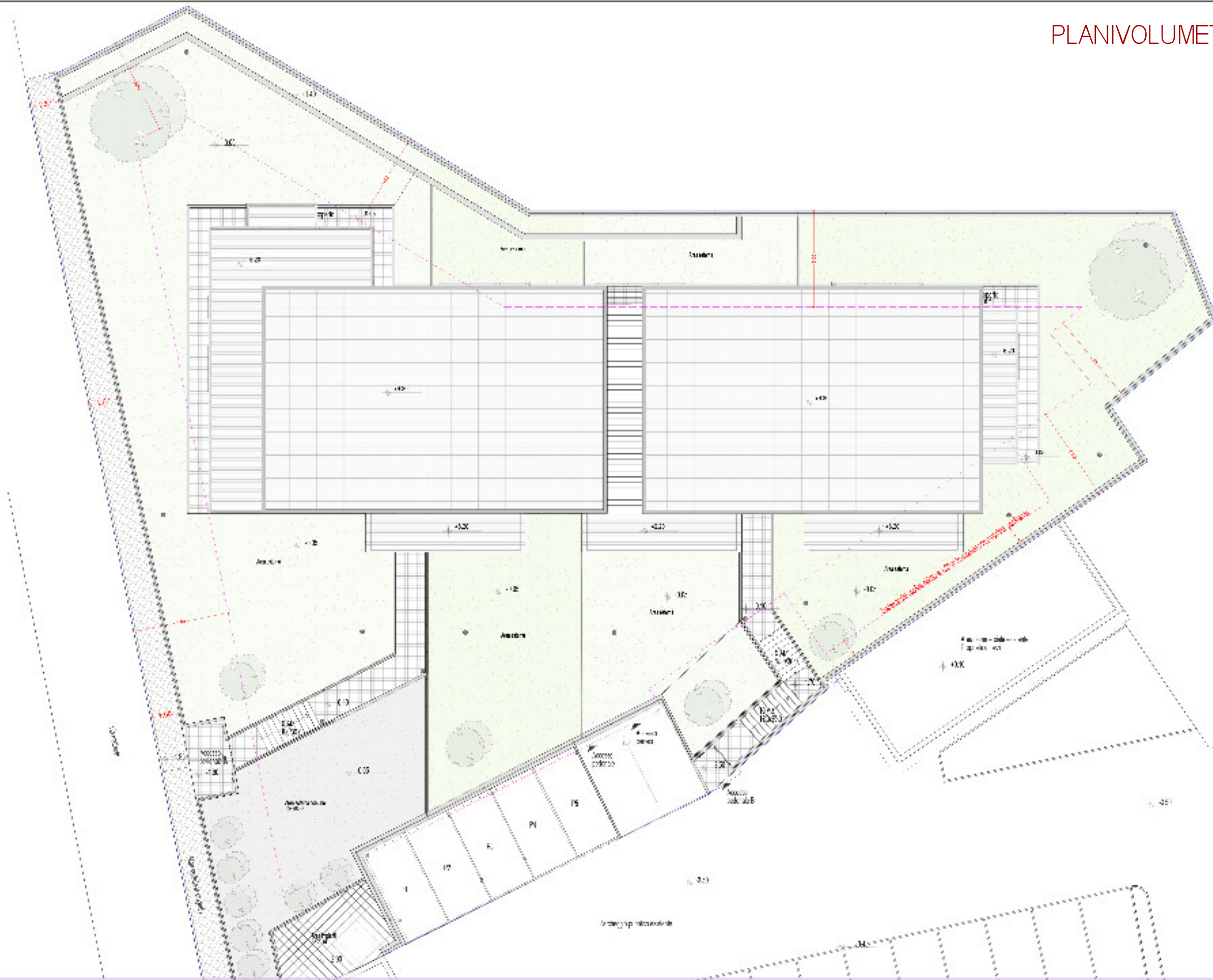
Via Provinciale 16/E
22038 - Taverno (CO)

FRA.Ge.M S.r.l.

Edil.Ge.M S.r.l.
Impresa di costruzioni

Via IV Novembre 182 -
22030 - Lipomo (CO)





GASPA

ARCHI E ASSOCIATI

URBANISTICA ARCHITETTURA

www.gaspaarchitettiassociati.it

STUDIO TECNICO
ASSOCIATO
BRAMBILLA

Via Provinciale 16/G
22038 - Taverno (CO)

WelcHome
Soluzioni Immobiliari

www.welc-home.it
Tel.: +390312241008
Cell.: +393494407698
info@welc-home.it



Ufficio vendite

Via Provinciale 16/E
22038 - Taverno (CO)

FRA.Ge.M. S.r.l.

Edil.Ge.M. S.r.l.
Impresa di costruzioni

Via IV Novembre 182 -
22030 - Lipomo (CO)

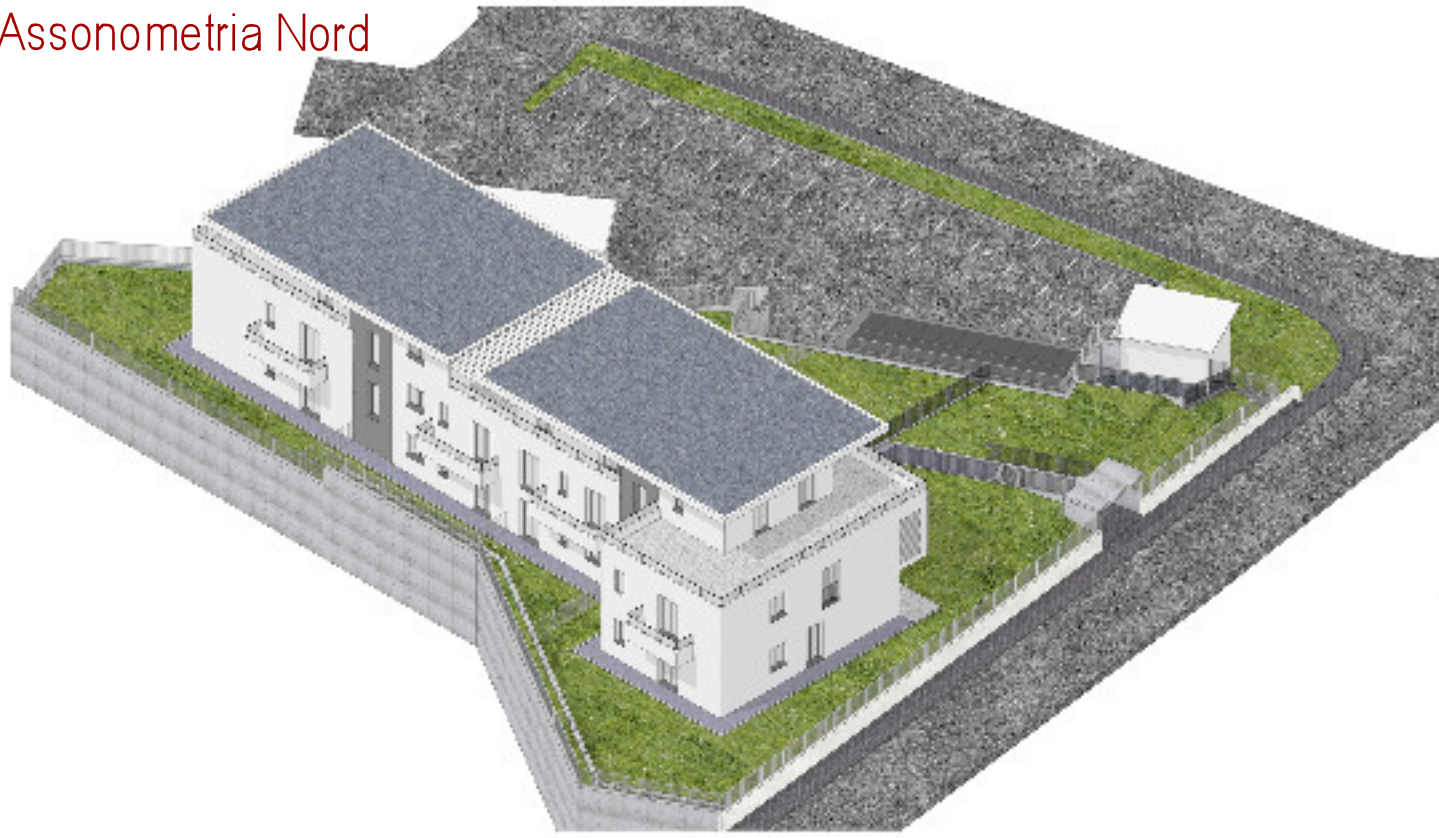


EDILGE.MI

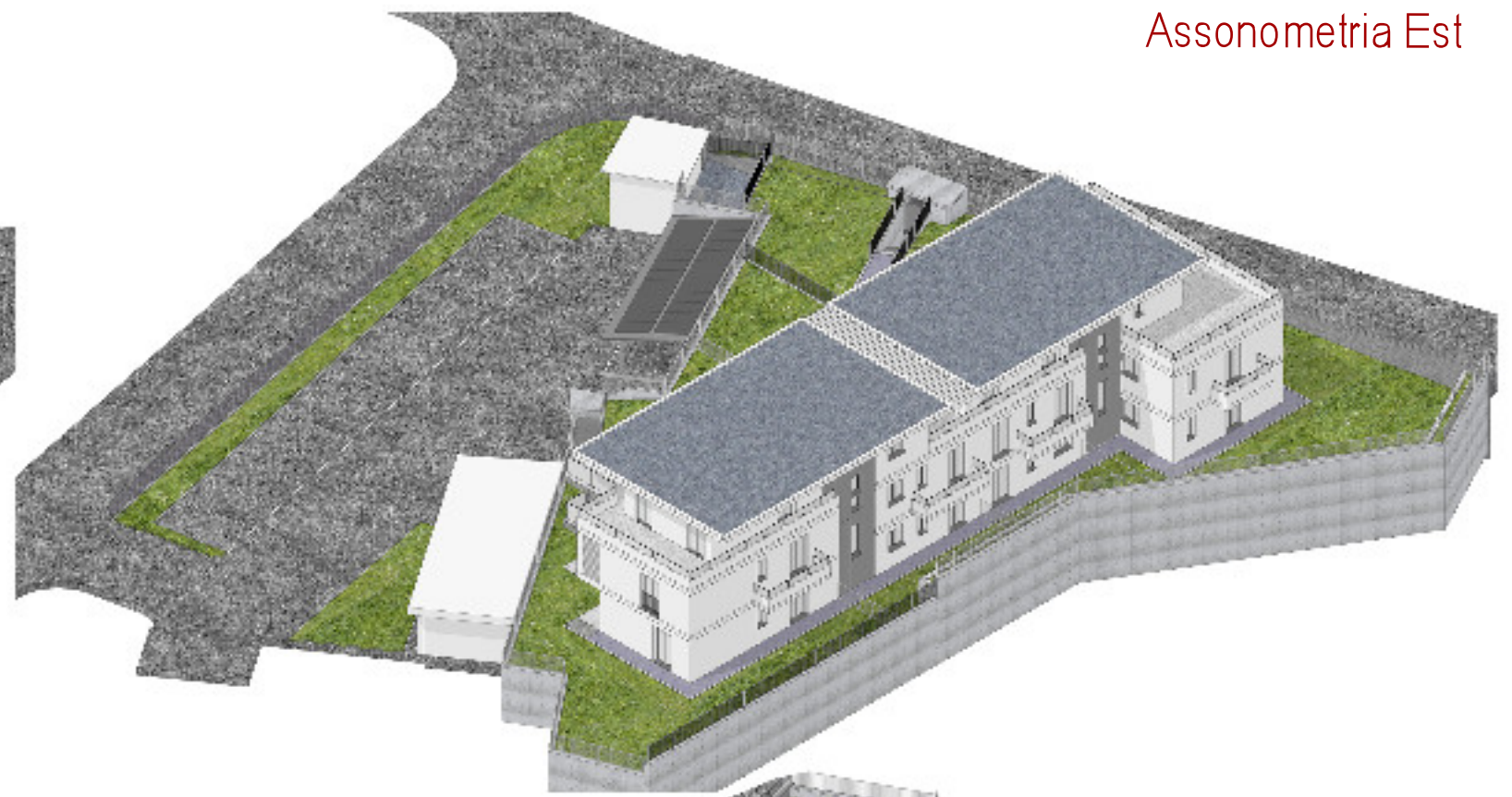


Residence
IL GLICINE

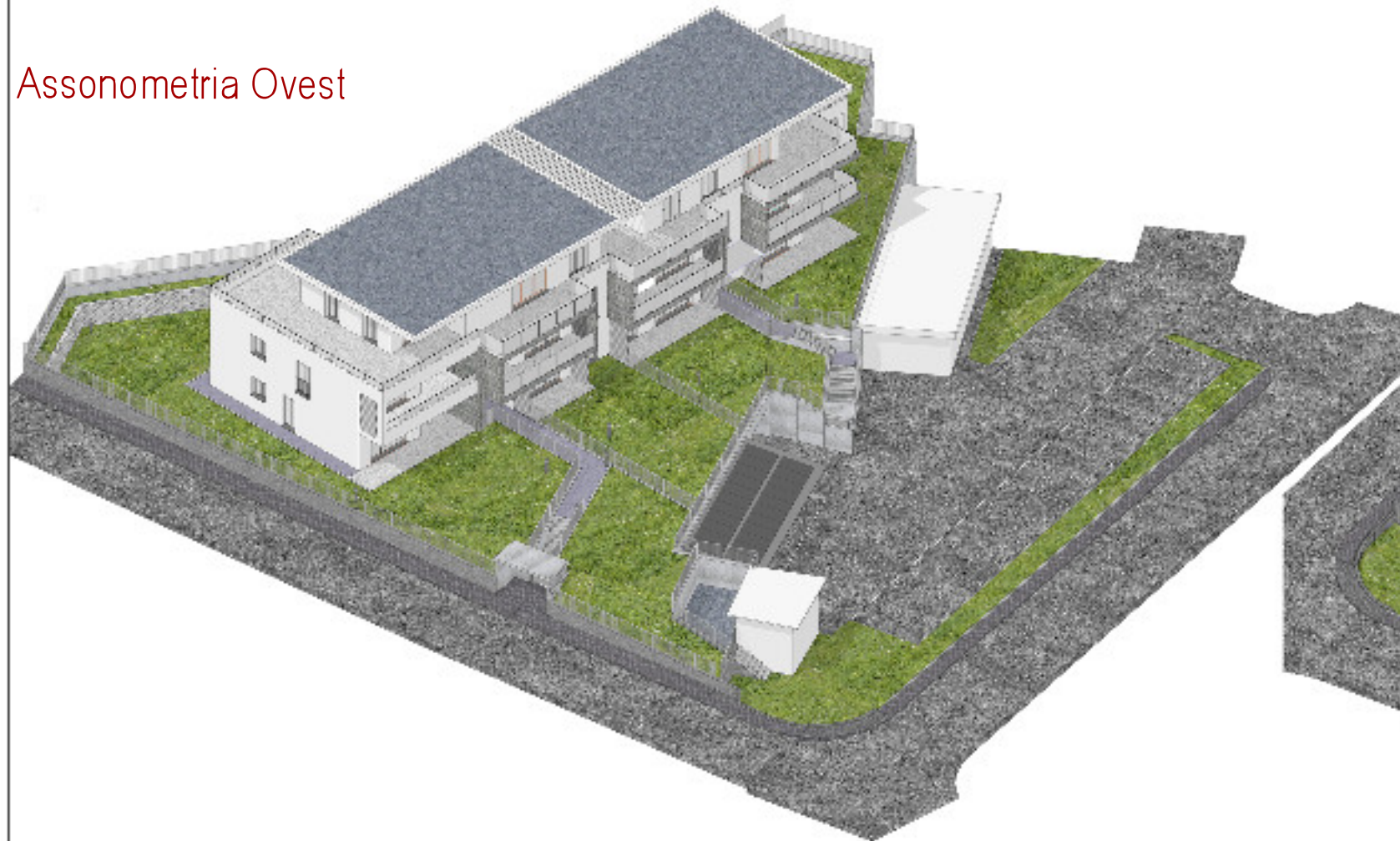
Assonometria Nord



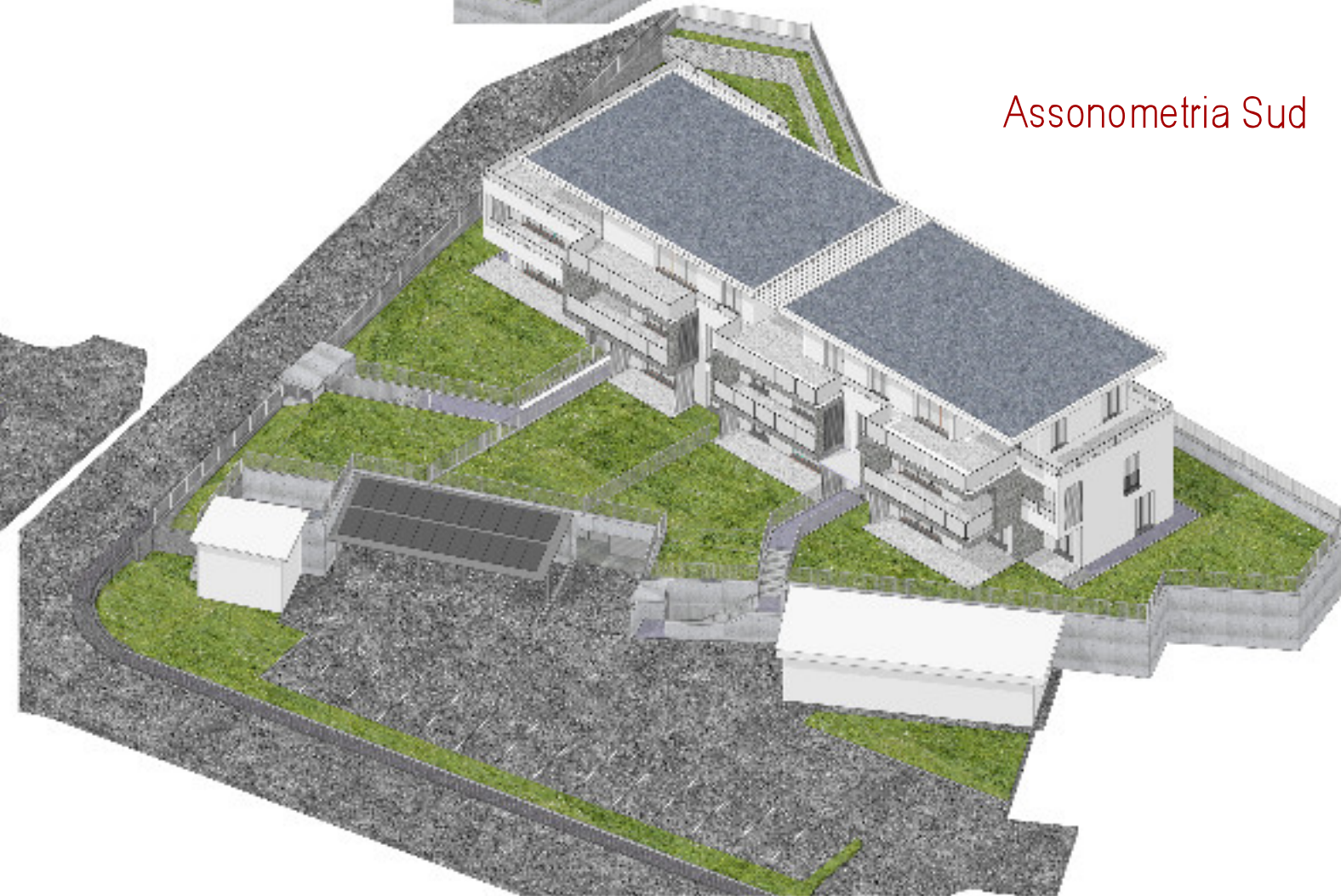
Assonometria Est



Assonometria Ovest



Assonometria Sud



GASPA

ARCHITETTI
ASSOCIATI

URBANISTICA ARCHITETTURA
www.gaspaarchitettiassociati.it

STUDIO TECNICO
ASSOCIATO
BRAMBILLA
Via Provinciale 16/G
22038 - Taverno (CO)

WelcHome
Soluzioni Immobiliari

www.welc-home.it
Tel.: +390312241008
Cell.: +393494407698
info@welc-home.it



Ufficio vendite

Via Provinciale 16/E
22038 - Taverno (CO)

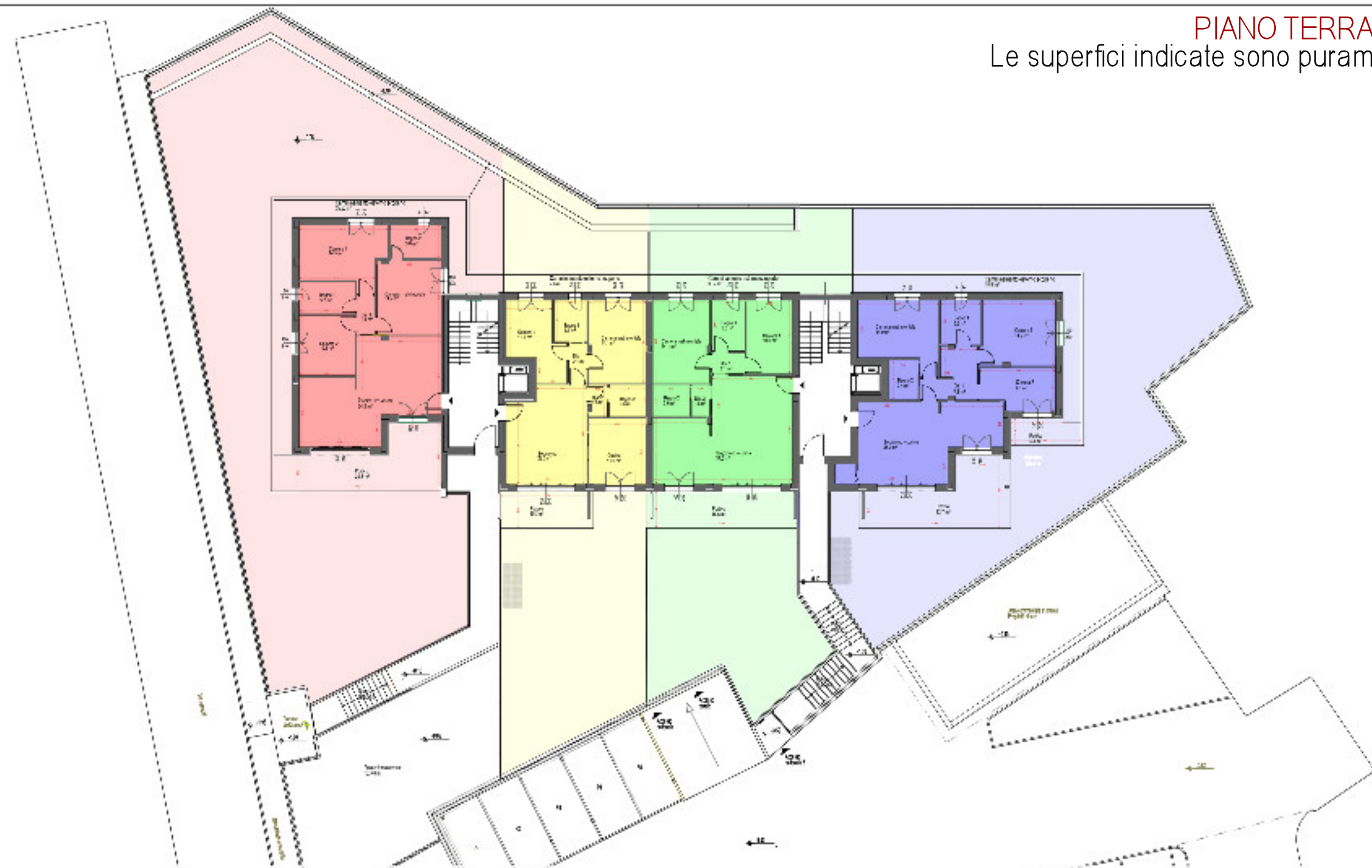
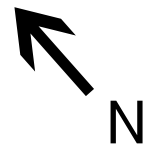
FRA.Ge.M S.r.l.

Edil.Ge.M S.r.l.
Impresa di costruzioni

Via IV Novembre 182 -
22030 - Lipomo (CO)



PIANO TERRA scala adattata
Le superfici indicate sono puramente indicative.



A 1 QUADRILOCALE

INGRESSO, SOGGIORNO, CUCINA, CAMERA MATRIMONIALE CON BAGNO DI PERTINENZA, CAMERA DOPPIA, CAMERA SINGOLA, BAGNO, DISIMPEGNO, PORTICO, GIARDINO

SUPERFICI:	100 MQ
PORTICI	22 MQ
GIARDINO	330 MQ

A2 TRILOCALE

INGRESSO, SOGGIORNO, CUCINA ABITABILE, CAMERA MATRIMONIALE, CAMERA DOPPIA, 2 BAGNI, DISIMPEGNO, PORTICO GIARDINO

SUPERFICI:	82 MQ
PORTICI	11 MQ
GIARDINO	141 MQ

B1 TRILOCALE

INGRESSO, SOGGIORNO, ANGOLO COTTURA, CAMERA MATRIMONIALE, CAMERA DOPPIA, 2 BAGNI, DISIMPEGNO, PORTICO, GIARDINO

SUPERFICI:	85 MQ
PORTICI	13 MQ
GIARDINO	120 MQ

B2 QUADRILOCALE

INGRESSO, SOGGIORNO, ANGOLO COTTURA, CAMERA MATRIMONIALE CON BAGNO DI PERTINENZA, CAMERA DOPPIA, CAMERA SINGOLA, BAGNO, DISIMPEGNO, PORTICO, GIARDINO

SUPERFICI:	106 MQ
PORTICI	29 MQ
GIARDINO	216 MQ

GASPA

ARCHITETTI ASSOCIATI
URBANISTICA ARCHITETTURA
www.gaspaarchitettiassociati.it

STUDIO TECNICO ASSOCIATO
BRAMBILLA
Via Provinciale 16/G
22038 - Taverno (CO)

WelcHome
Soluzioni Immobiliari

www.welc-home.it
Tel.: +390312241008
Cell.: +393494407698
info@welc-home.it



Ufficio vendite

Via Provinciale 16/E
22038 - Taverno (CO)

FRA.Ge.M S.r.l.

Edil.Ge.M S.r.l.
Impresa di costruzioni

Via IV Novembre 182 -
22030 - Lipomo (CO)



A1

VARIANTE 1 QUADRILOCALE:

INGRESSO, SOGGIORNO, CUCINA, CAMERA MATRIMONIALE CON BAGNO DI PERTINENZA, CAMERA DOPPIA, CAMERA SINGOLA, BAGNO, PORTICO E GIARDINO



PIANO TERRA scala 1/50

GASPA

ARCHITETTI
ASSOCIATI

URBANISTICA ARCHITETTURA
www.gaspaarchitettiassociati.it

STUDIO TECNICO
ASSOCIATO
BRAMBILLA

Via Provinciale 16/G
22038 - Taverno (CO)

WelcHome
Soluzioni Immobiliari

www.welc-home.it
Tel.: +390312241008
Cell.: +393494407698
info@welc-home.it



Ufficio vendite

Via Provinciale 16/E
22038 - Taverno (CO)

FRA.Ge.M S.r.l.

Edil.Ge.M S.r.l.
Impresa di costruzioni

Via IV Novembre 182 -
22030 - Lipomo (CO)



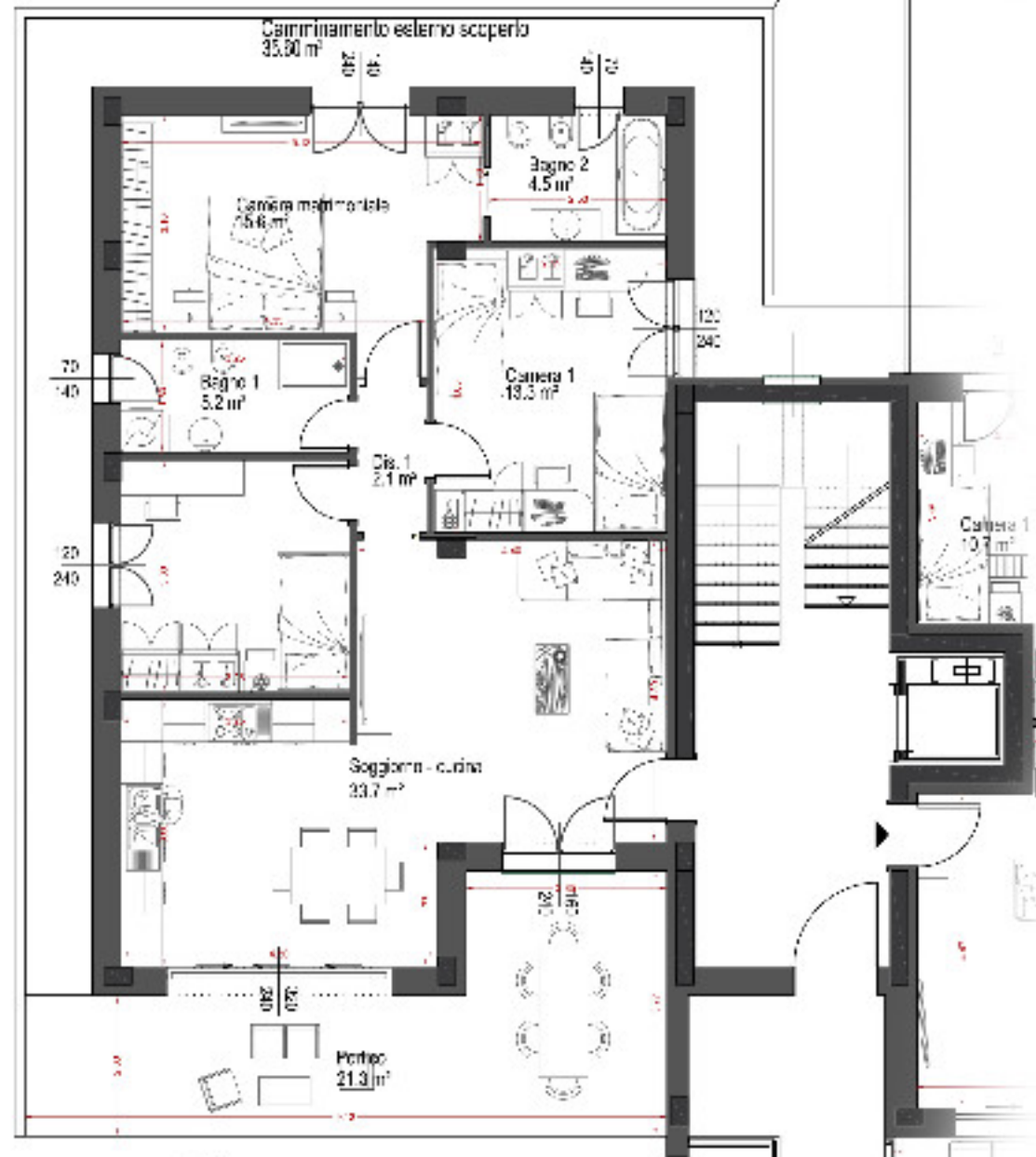
A1

VARIANTE 2 QUADRILOCALE:

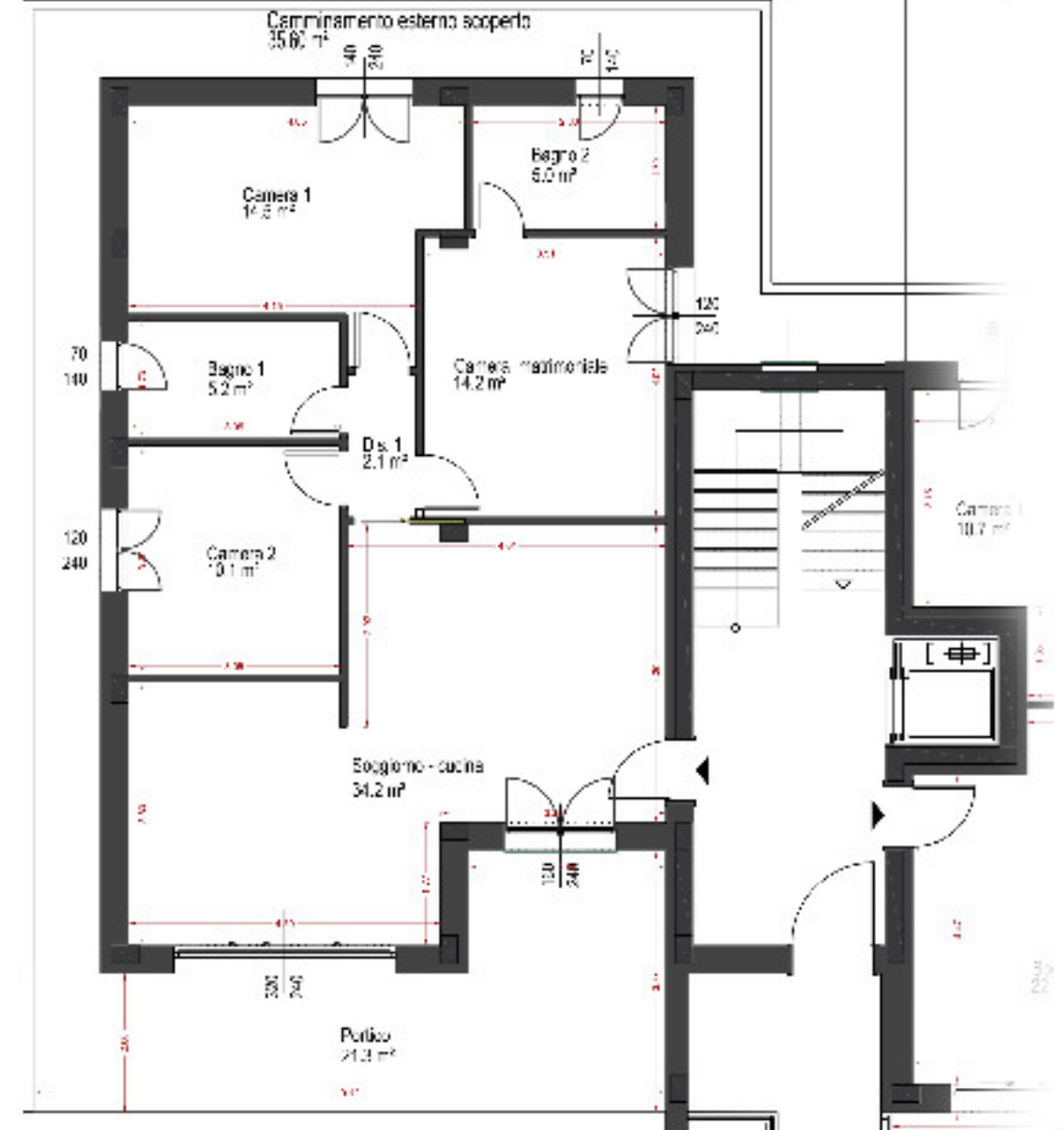
INGRESSO, SOGGIORNO, CUCINA, CAMERA MATRIMONIALE CON BAGNO DI PERTINENZA, CAMERA DOPPIA, CAMERA SINGOLA, BAGNO, PORTICO E GIARDINO PRIVATO



VARIANTE 2



VARIANTE 1 QUOTATA



PIANO TERRA scala 1:100

GASPA

ARCHITETTI ASSOCIATI

URBANISTICA ARCHITETTURA
www.gaspaarchitettiassociati.it

STUDIO TECNICO ASSOCIATO BRAMBILLA

Via Provinciale 16/G
22038 - Taverno (CO)

Welcome Soluzioni Immobiliari

www.welc-home.it
Tel.: +390312241008
Cell.: +393494407698
info@welc-home.it



Ufficio vendite

Via Provinciale 16/E
22038 - Taverno (CO)

FRA.Ge.M S.r.l.

Edil.Ge.M S.r.l.
Impresa di costruzioni

Via IV Novembre 182 -
22030 - Lipomo (CO)



A2

VARIANTE 1 TRILOCALE

INGRESSO, SOGGIORNO, CUCINA ABITABILE, CAMERA MATRIMONIALE, CAMERA DOPPIA, 2 BAGNI, PORTICO GIARDINO



PIANO TERRA scala 1:50

GASPA

ARCHITETTI ASSOCIATI

URBANISTICA ARCHITETTURA
www.gaspaarchitettiassociati.it

STUDIO TECNICO
ASSOCIATO
BRAMBILLA

Via Provinciale 16/G
22038 - Taverno (CO)

WelcHome
Soluzioni Immobiliari

www.welc-home.it
Tel.: +390312241008
Cell.: +393494407698
info@welc-home.it



Ufficio vendite

Via Provinciale 16/E
22038 - Taverno (CO)

FRA.Ge.M S.r.l.

Edil.Ge.M S.r.l.
Impresa di costruzioni

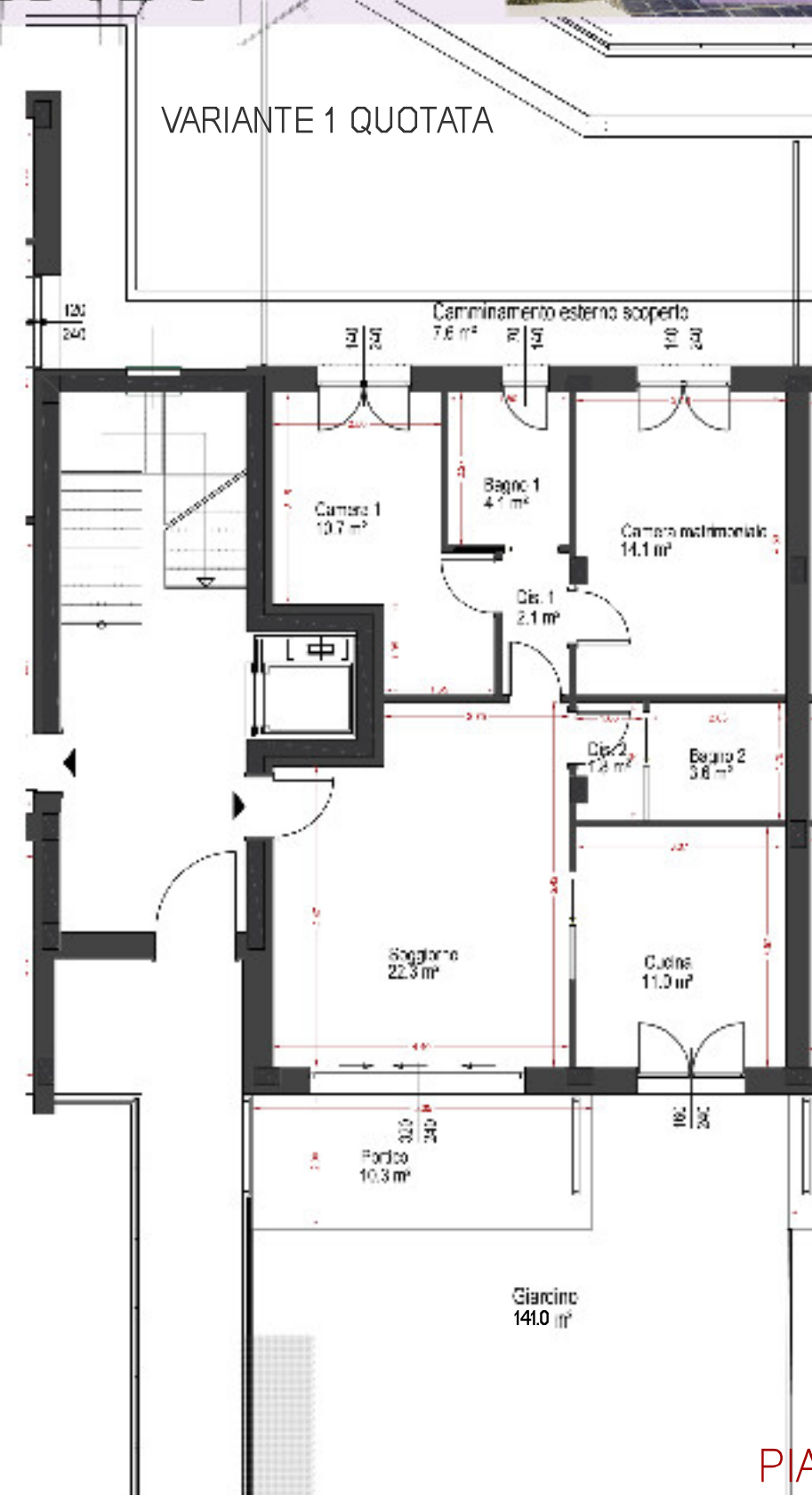
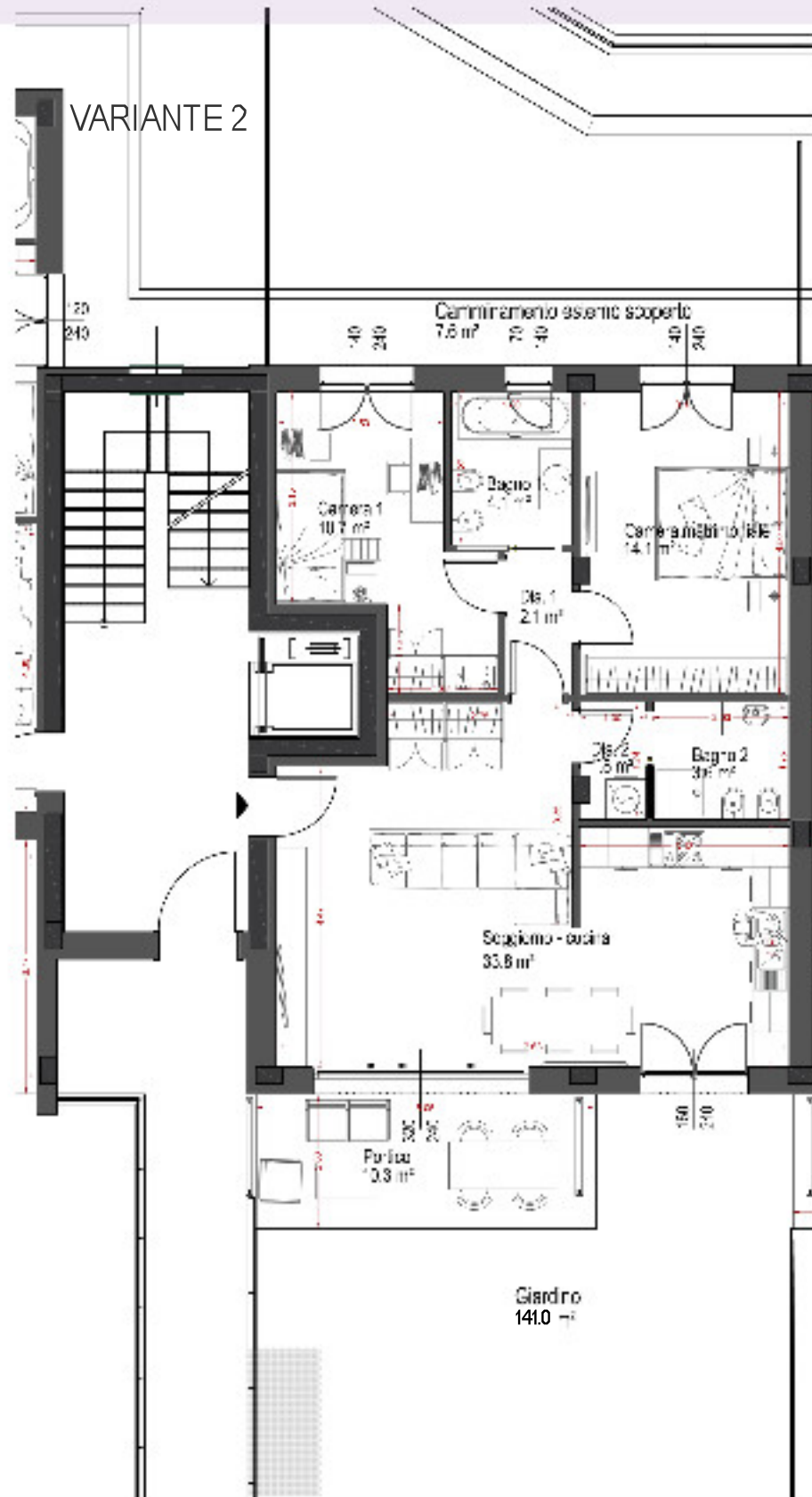
Via IV Novembre 182 -
22030 - Lipomo (CO)



A2

VARIANTE 2 TRILOCALE

INGRESSO, SOGGIORNO, ANGOLO COTTURA, CAMERA MATRIMONIALE, CAMERA DOPPIA, 2 BAGNI, PORTICO GIARDINO



PIANO TERRA scala 1:100

GASPA

ARCHITETTI ASSOCIATI

URBANISTICA ARCHITETTURA
www.gaspaarchitettiassociati.it

STUDIO TECNICO ASSOCIATO BRAMBILLA

Via Provinciale 16/G
22038 - Taverno (CO)

WelcHome Soluzioni Immobiliari

www.welc-home.it
Tel.: +390312241008
Cell.: +393494407698
info@welc-home.it



Ufficio vendite

Via Provinciale 16/E
22038 - Taverno (CO)

FRA.Ge.M S.r.l.

Edil.Ge.M S.r.l.
Impresa di costruzioni

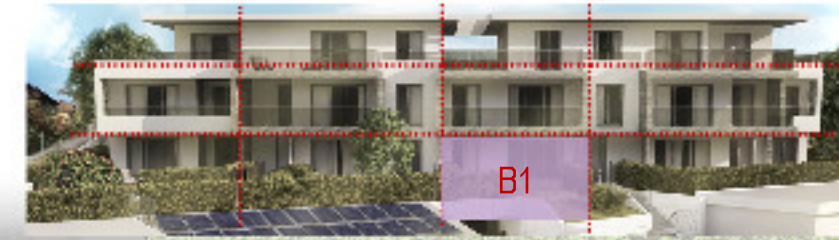
Via IV Novembre 182 -
22030 - Lipomo (CO)



B1

VARIANTE 1 TRILOCALE

INGRESSO, SOGGIORNO, ANGOLO COTTURA, CAMERA
MATRIMONIALE, CAMERA DOPPIA, 2 BAGNI, PORTICO
GIARDINO



PIANO TERRA scala 1:50

GASPA

ARCHITETTI
ASSOCIATI

URBANISTICA ARCHITETTURA
www.gaspaarchitettiassociati.it

STUDIO TECNICO
ASSOCIATO
BRAMBILLA

Via Provinciale 16/G
22038 - Tavernerio (CO)

WelcHome
Soluzioni Immobiliari

www.welc-home.it
Tel.: +390312241008
Cell.: +393494407698
info@welc-home.it



Ufficio vendite

Via Provinciale 16/E
22038 - Tavernerio (CO)

FRA.Ge.M S.r.l.

Edil.Ge.M S.r.l.
Impresa di costruzioni

Via IV Novembre 182 -
22030 - Lipomo (CO)



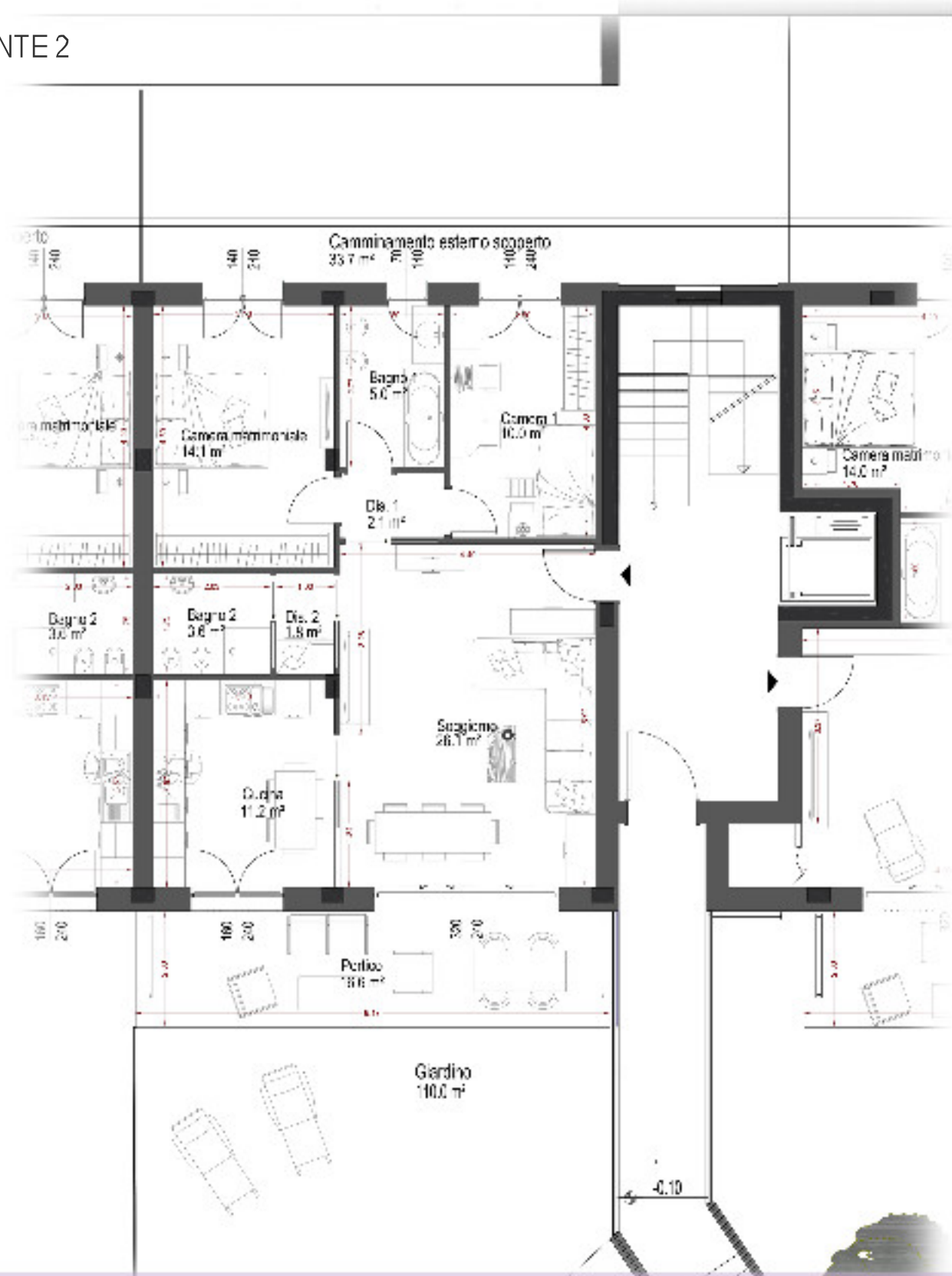
B1

VARIANTE 2 TRILOCALE

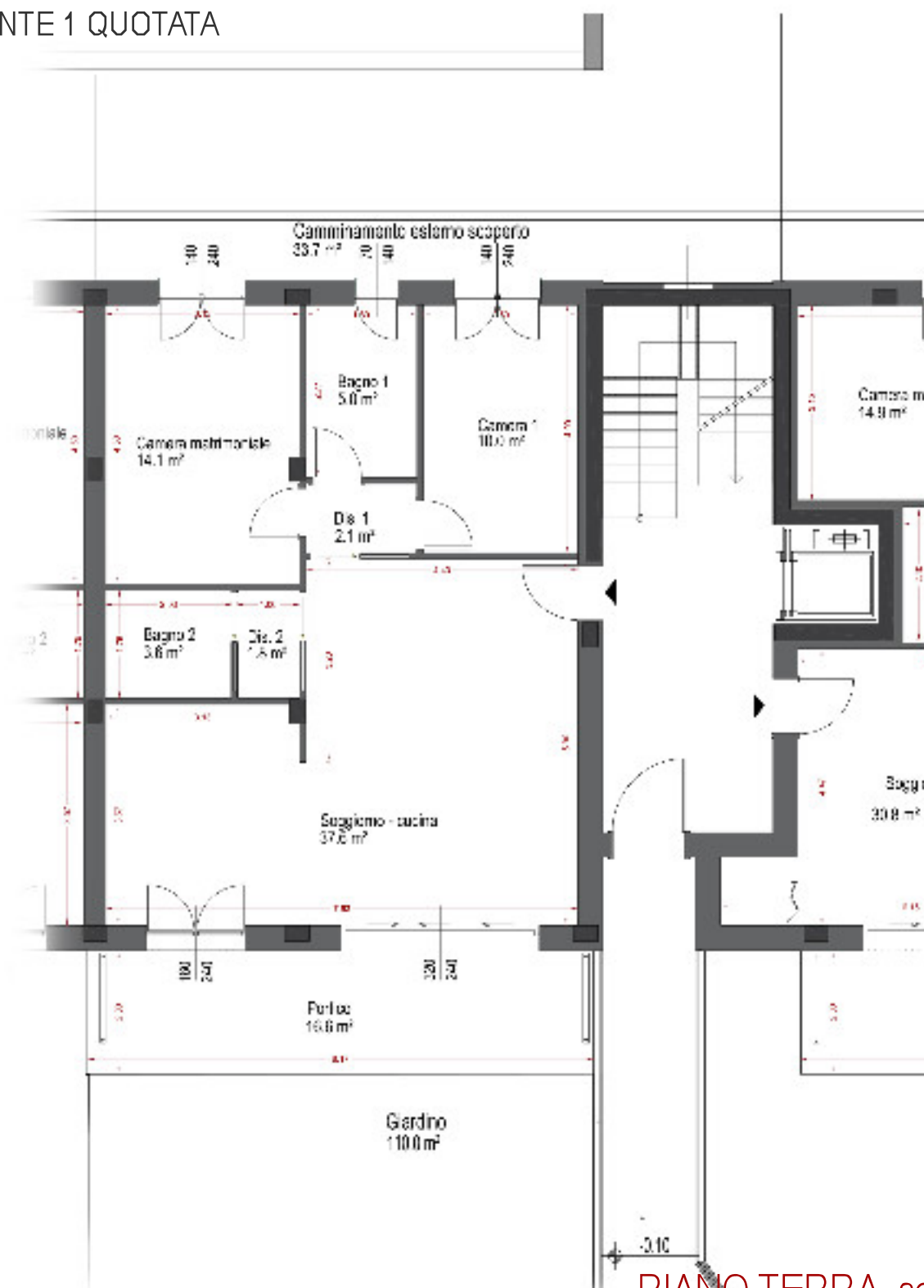
INGRESSO, SOGGIORNO, CUCINA ABITABILE, CAMERA MATRIMONIALE, CAMERA DOPPIA, 2 BAGNI, PORTICO GIARDINO



VARIANTE 2



VARIANTE 1 QUOTATA



PIANO TERRA scala 1:100

GASPA

ARCHITETTI ASSOCIATI

URBANISTICA ARCHITETTURA www.gaspaarchitettiassociati.it

STUDIO TECNICO ASSOCIATO BRAMBILLA

Via Provinciale 16/G 22038 - Taverno (CO)

WelcHome Soluzioni Immobiliari

www.welc-home.it
Tel.: +390312241008
Cell.: +393494407698
info@welc-home.it



Ufficio vendite

Via Provinciale 16/E 22038 - Taverno (CO)

FRA.Ge.M S.r.l.

Edil.Ge.M S.r.l. Impresa di costruzioni

Via IV Novembre 182 - 22030 - Lipomo (CO)



B2

VARIANTE 1 QUADRILOCALE:

INGRESSO, SOGGIORNO, ANGOLO COTTURA, CAMERA MATRIMONIALE CON BAGNO DI PERTINENZA, CAMERA DOPPIA, CAMERA SINGOLA, BAGNO, DISIMPEGNO, PORTICO E GIARDINO



PIANO TERRA scala adattata

GASPA

ARCHITETTI ASSOCIATI

URBANISTICA ARCHITETTURA
www.gaspaarchitettiassociati.it

STUDIO TECNICO
ASSOCIATO
BRAMBILLA

Via Provinciale 16/G
22038 - Taverno (CO)

WelcHome
Soluzioni Immobiliari

www.welc-home.it
Tel.: +390312241008
Cell.: +393494407698
info@welc-home.it



Ufficio vendite

Via Provinciale 16/E
22038 - Taverno (CO)

FRA.Ge.M S.r.l.

Edil.Ge.M S.r.l.
Impresa di costruzioni

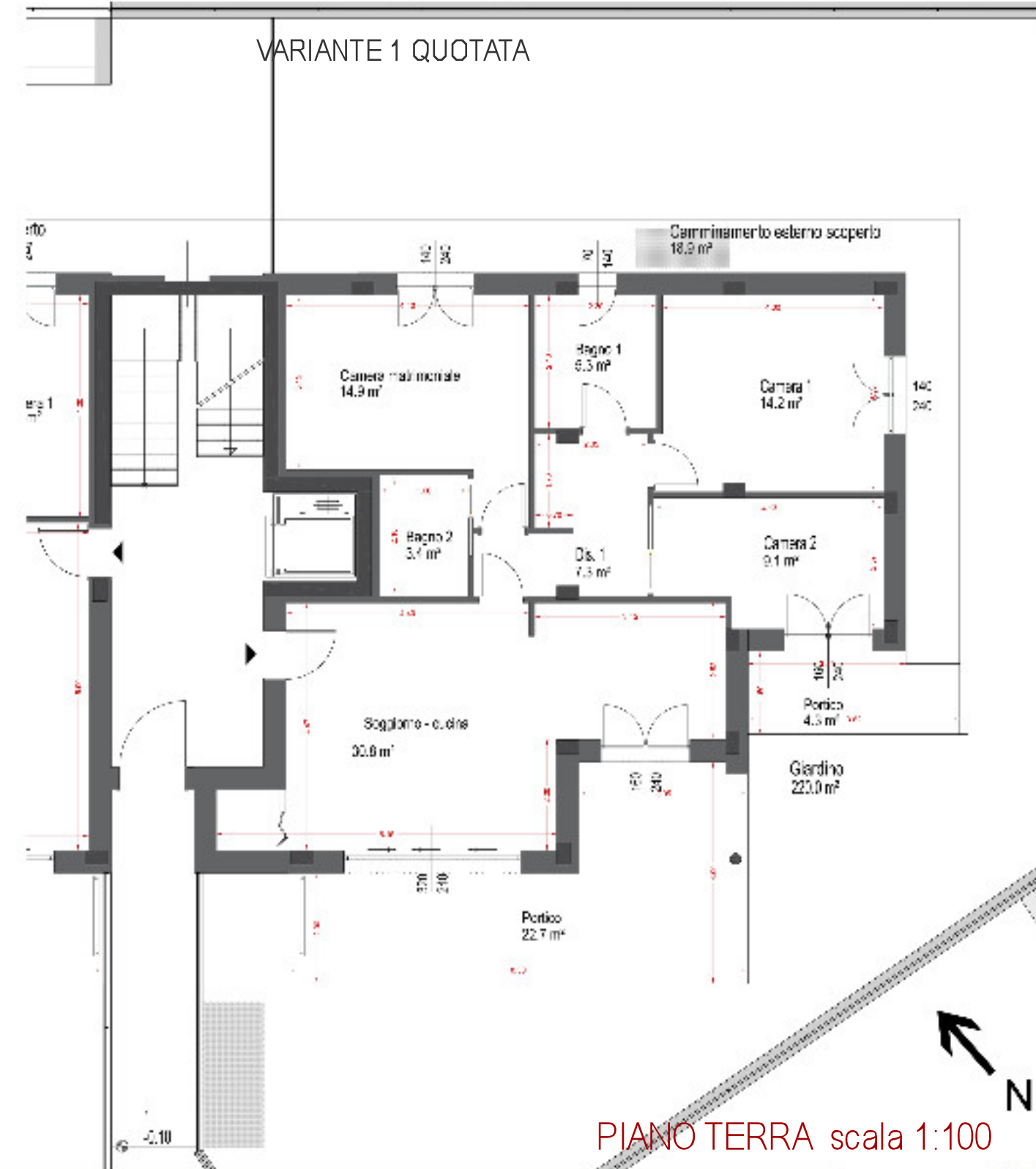
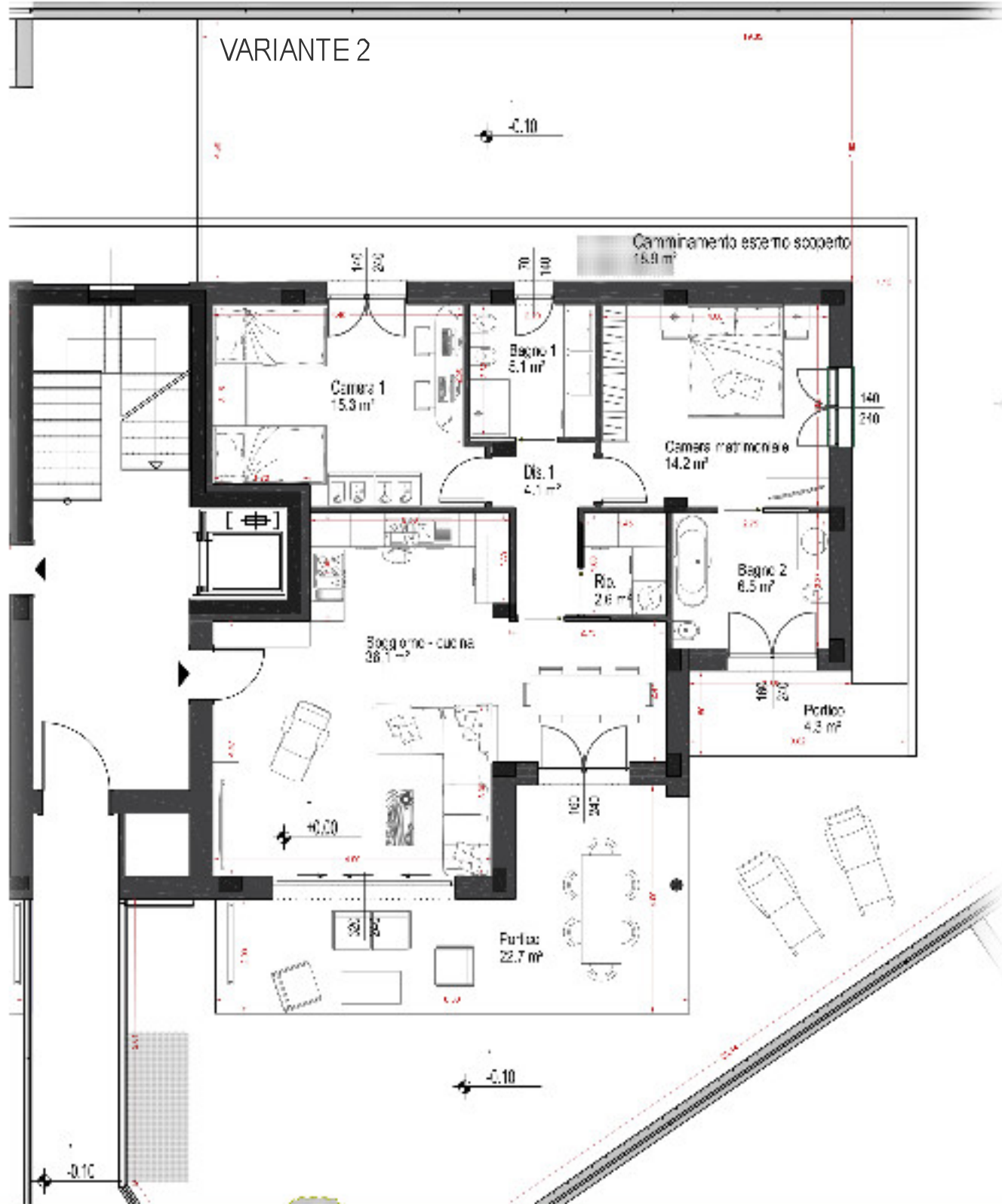
Via IV Novembre 182 -
22030 - Lipomo (CO)



B2

VARIANTE 2 QUADRILOCALE:

INGRESSO, SOGGIORNO, ANGOLO COTTURA, CAMERA MATRIMONIALE CON BAGNO DI PERTINENZA, CAMERA DOPPIA, CAMERA SINGOLA, BAGNO, DISIMPEGNO, PORTICO E GIARDINO



PIANO TERRA scala 1:100

GASPA

ARCHITETTI ASSOCIATI

URBANISTICA ARCHITETTURA
www.gaspaarchitettiassociati.it

STUDIO TECNICO ASSOCIATO BRAMBILLA

Via Provinciale 16/G
22038 - Tavernerio (CO)

WelcHome Soluzioni Immobiliari

www.welc-home.it
Tel.: +390312241008
Cell.: +393494407698
info@welc-home.it



Ufficio vendite

Via Provinciale 16/E
22038 - Tavernerio (CO)

FRA.Ge.M S.r.l.

Edil.Ge.M S.r.l.
Impresa di costruzioni

Via IV Novembre 182 -
22030 - Lipomo (CO)



PIANO PRIMO scala adattata
Le superfici indicate sono puramente indicative.



A3 QUADRILOCALE

INGRESSO, SOGGIORNO, CUCINA, CAMERA MATRIMONIALE CON BAGNO DI PERTINENZA, CAMERA DOPPIA, CAMERA SINGOLA, BAGNO, DISIMPEGNO, LOGGIA, BALCONE

SUPERFICI: 100 MQ
BALCONI/LOGGE: 26 MQ

A4 TRILOCALE

INGRESSO, SOGGIORNO, ANGOLO COTTURA, CAMERA MATRIMONIALE CON BAGNO DI PERTINENZA, CAMERA DOPPIA, BAGNO, DISIMPEGNO, RIPOSTIGLIO, LOGGIA, BALCONE

SUPERFICI: 88 MQ
BALCONI/LOGGE: 28 MQ

B3 TRILOCALE

INGRESSO, SOGGIORNO, ANGOLO COTTURA, CAMERA MATRIMONIALE, CAMERA DOPPIA, 2 BAGNI, DISIMPEGNO, LOGGIA, BALCONE

SUPERFICI: 86 MQ
BALCONI/LOGGE: 23 MQ

B4 QUADRILOCALE

INGRESSO, SOGGIORNO, ANGOLO COTTURA, CAMERA MATRIMONIALE CON BAGNO DI PERTINENZA, CAMERA DOPPIA, CAMERA SINGOLA, BAGNO, DISIMPEGNO, LOGGIA, BALCONE COPERTO, BALCONE

SUPERFICI: 115 MQ
BALCONI/LOGGE: 33 MQ

GASPA

ARCHITETTI ASSOCIATI

URBANISTICA ARCHITETTURA
www.gaspaarchitettiassociati.it

STUDIO TECNICO ASSOCIATO BRAMBILLA
Via Provinciale 16/G
22038 - Taverno (CO)

WelcHome Soluzioni Immobiliari

www.welc-home.it
Tel.: +390312241008
Cell.: +393494407698
info@welc-home.it



Ufficio vendite

Via Provinciale 16/E
22038 - Taverno (CO)

FRA.Ge.M S.r.l.

Edil.Ge.M S.r.l.
Impresa di costruzioni

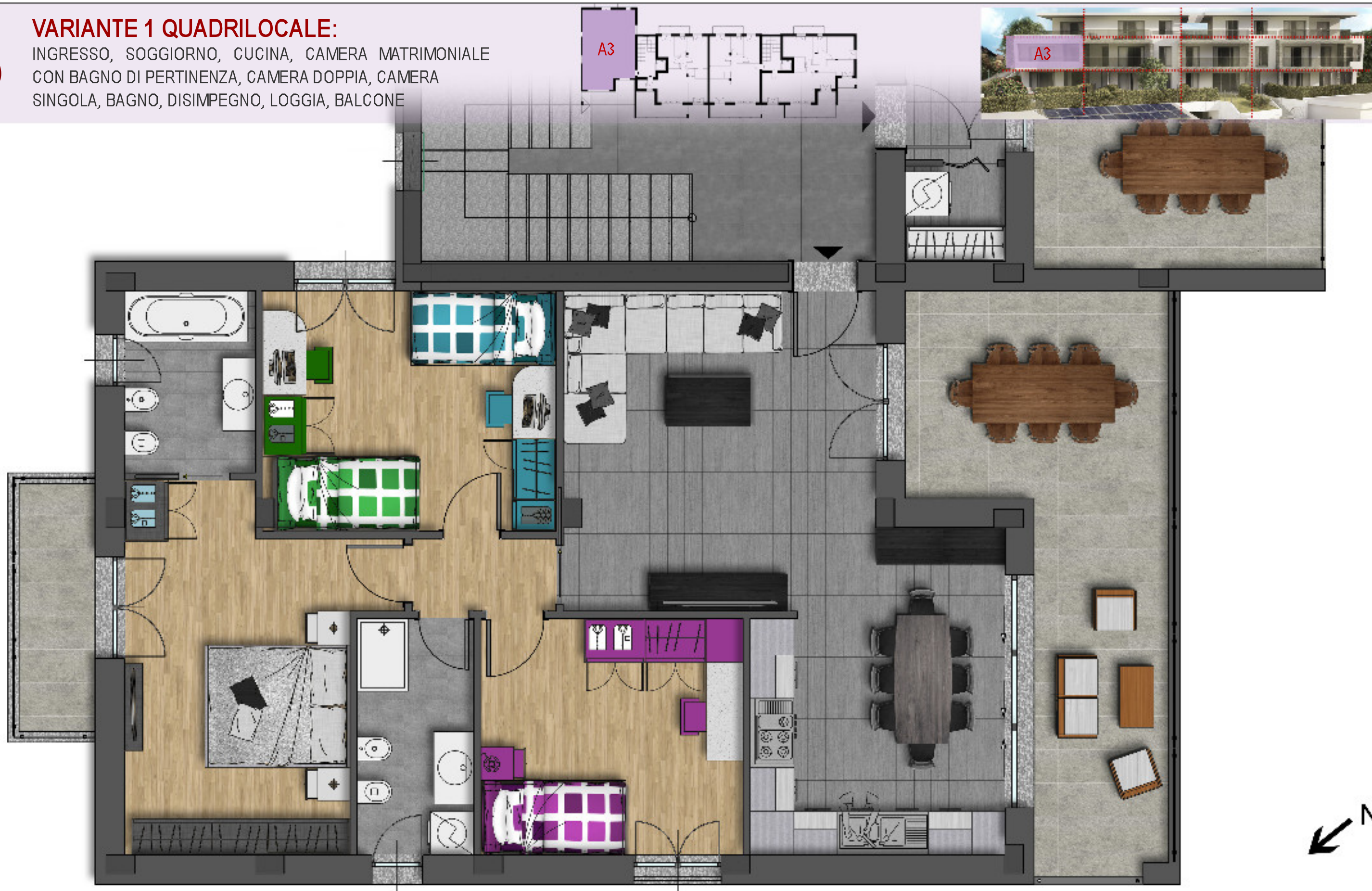
Via IV Novembre 182 -
22030 - Lipomo (CO)



A3

VARIANTE 1 QUADRILOCALE:

INGRESSO, SOGGIORNO, CUCINA, CAMERA MATRIMONIALE CON BAGNO DI PERTINENZA, CAMERA DOPPIA, CAMERA SINGOLA, BAGNO, DISIMPEGNO, LOGGIA, BALCONE



PIANO PRIMO scala 1:50

GASPA

ARCHITETTI ASSOCIATI
URBANISTICA ARCHITETTURA
www.gaspaarchitettiassociati.it

STUDIO TECNICO
ASSOCIATO
BRAMBILLA
Via Provinciale 16/G
22038 - Taverno (CO)

WelcHome
Soluzioni Immobiliari

www.welc-home.it
Tel.: +390312241008
Cell.: +393494407698
info@welc-home.it

WelcHome
Soluzioni Immobiliari

Ufficio vendite

Via Provinciale 16/E
22038 - Taverno (CO)

FRA.Ge.M S.r.l.

Edil.Ge.M S.r.l.
Impresa di costruzioni

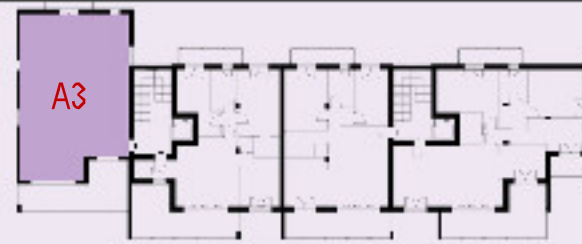
Via IV Novembre 182 -
22030 - Lipomo (CO)



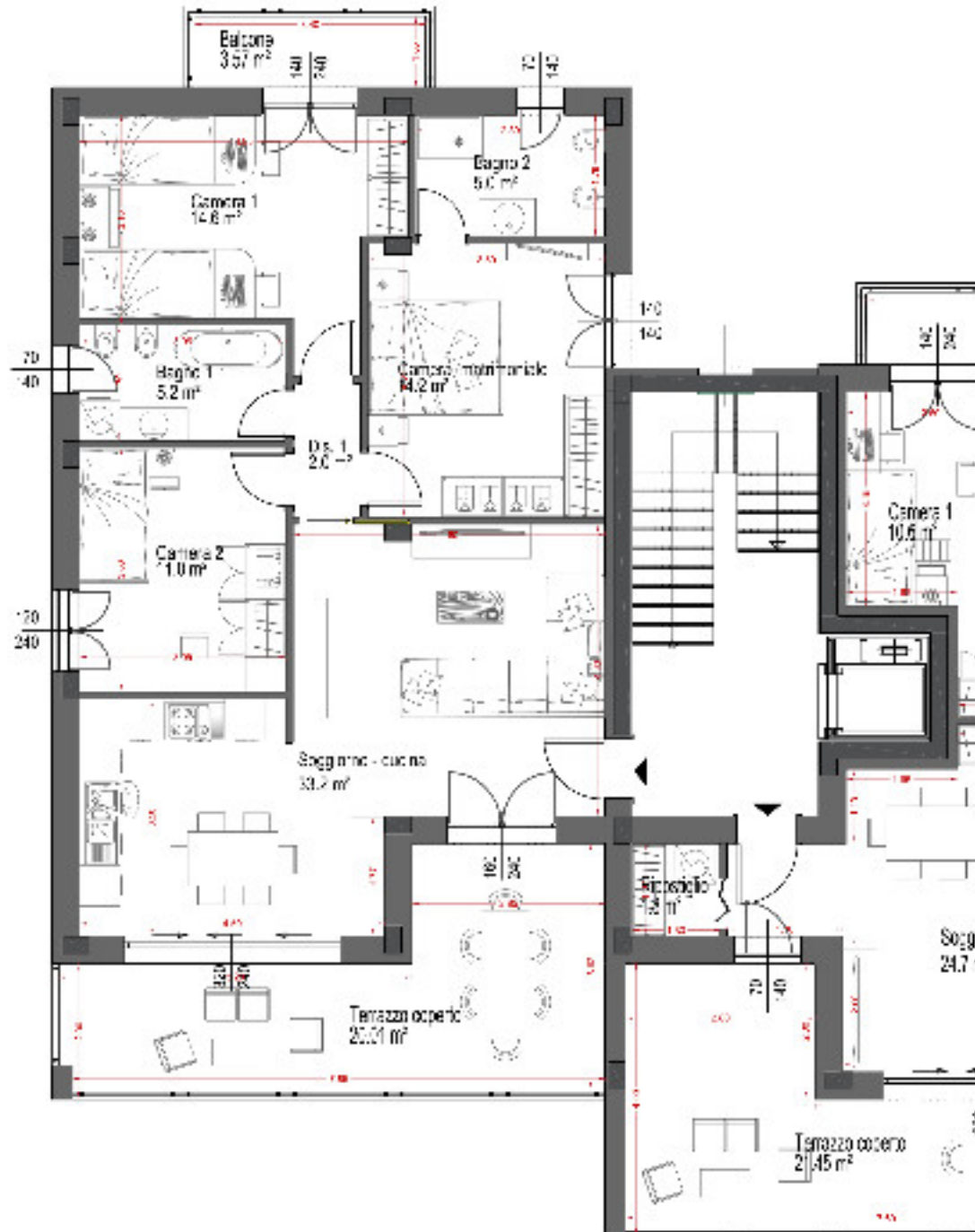
A3

VARIANTE 2 QUADRILOCALE:

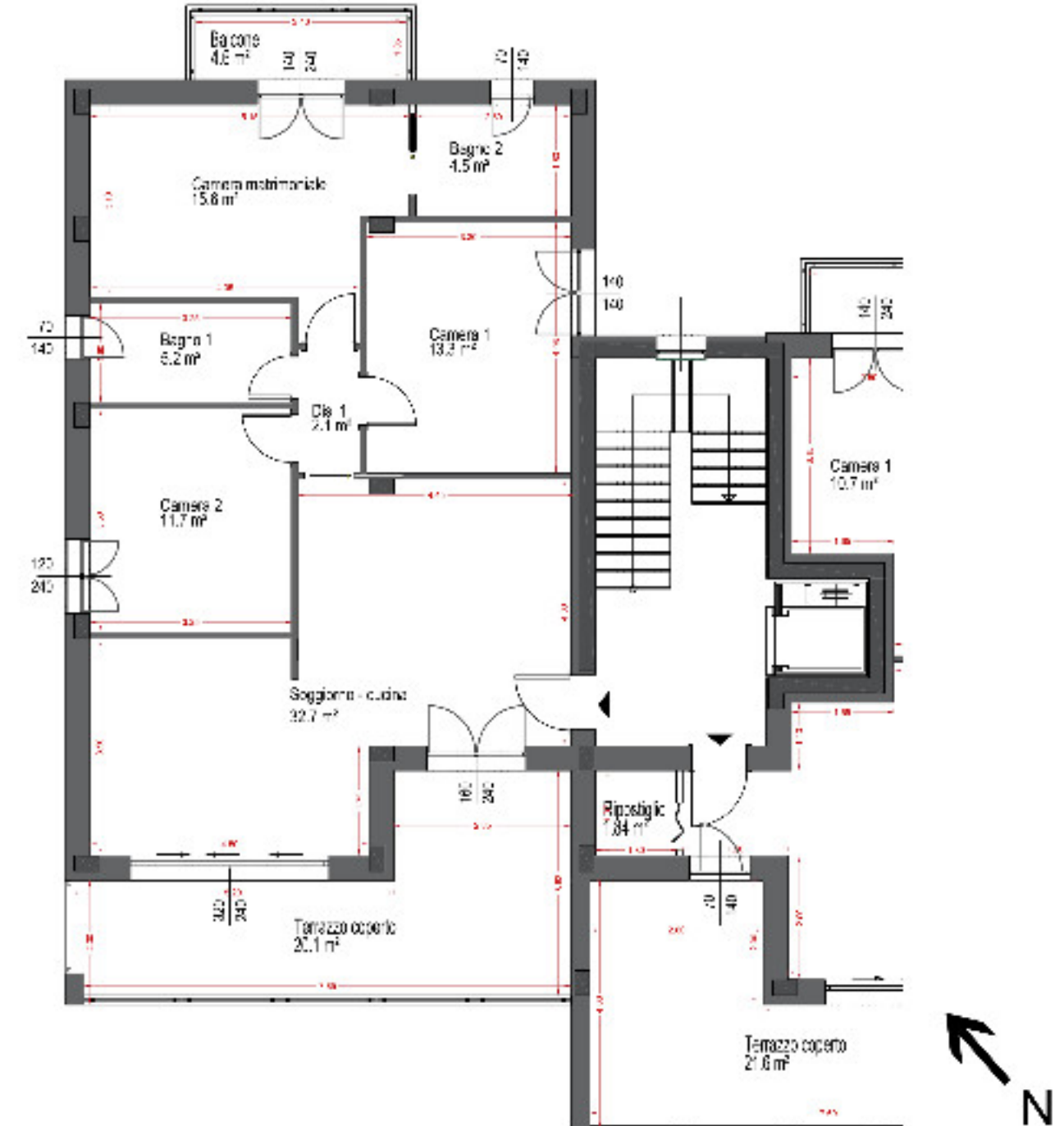
INGRESSO, SOGGIORNO, CUCINA, CAMERA MATRIMONIALE CON BAGNO DI PERTINENZA, CAMERA DOPPIA, CAMERA SINGOLA, BAGNO, DISIMPEGNO, LOGGIA, BALCONE



VARIANTE 2



VARIANTE 1 QUOTATA



PIANO PRIMO scala 1:100

GASPA

ARCHITETTI ASSOCIATI
URBANISTICA ARCHITETTURA
www.gaspaarchitettiassociati.it

STUDIO TECNICO
ASSOCIATO
BRAMBILLA
Via Provinciale 16/G
22038 - Taverno (CO)

WelcHome
Soluzioni Immobiliari

www.welc-home.it
Tel.: +390312241008
Cell.: +393494407698
info@welc-home.it



Ufficio vendite

Via Provinciale 16/E
22038 - Taverno (CO)

FRA.Ge.M S.r.l.

Edil.Ge.M S.r.l.
Impresa di costruzioni

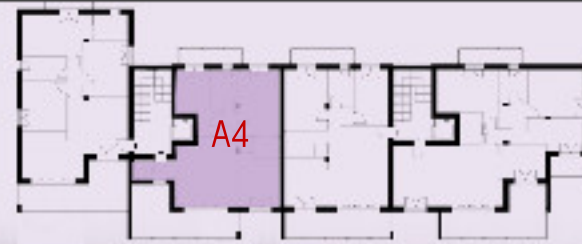
Via IV Novembre 182 -
22030 - Lipomo (CO)



A4

VARIANTE 1 TRILOCALE

INGRESSO, SOGGIORNO, ANGOLO COTTURA, CAMERA MATRIMONIALE CON BAGNO DI PERTINENZA, CAMERA DOPPIA, BAGNO, DISIMPEGNO, RIPOSTIGLIO, LOGGIA, BALCONE



PIANO PRIMO scala adattata

GASPA

ARCHITETTI ASSOCIATI
URBANISTICA ARCHITETTURA
www.gaspaarchitettiassociati.it

STUDIO TECNICO
ASSOCIATO
BRAMBILLA
Via Provinciale 16/G
22038 - Taverno (CO)

WelcHome
Soluzioni Immobiliari

www.welc-home.it
Tel.: +390312241008
Cell.: +393494407698
info@welc-home.it



Ufficio vendite

Via Provinciale 16/E
22038 - Taverno (CO)

FRA.Ge.M S.r.l.

Edil.Ge.M S.r.l.
Impresa di costruzioni

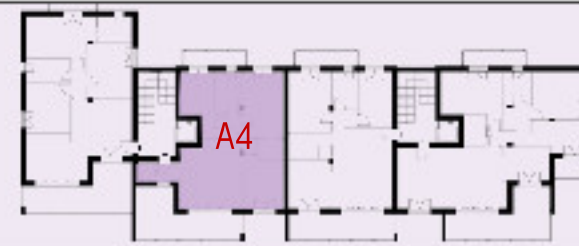
Via IV Novembre 182 -
22030 - Lipomo (CO)



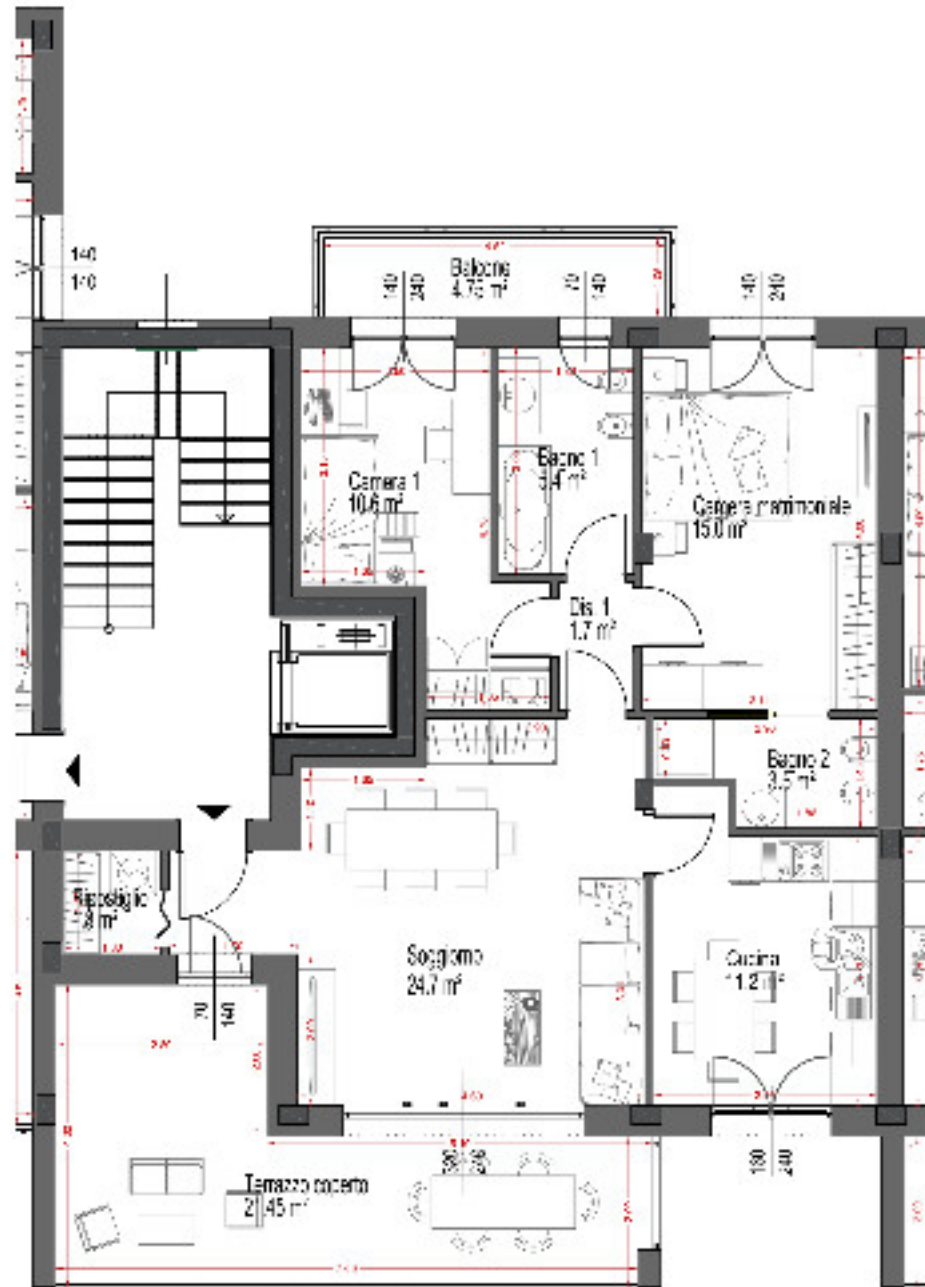
A4

VARIANTE 2 TRILOCALE

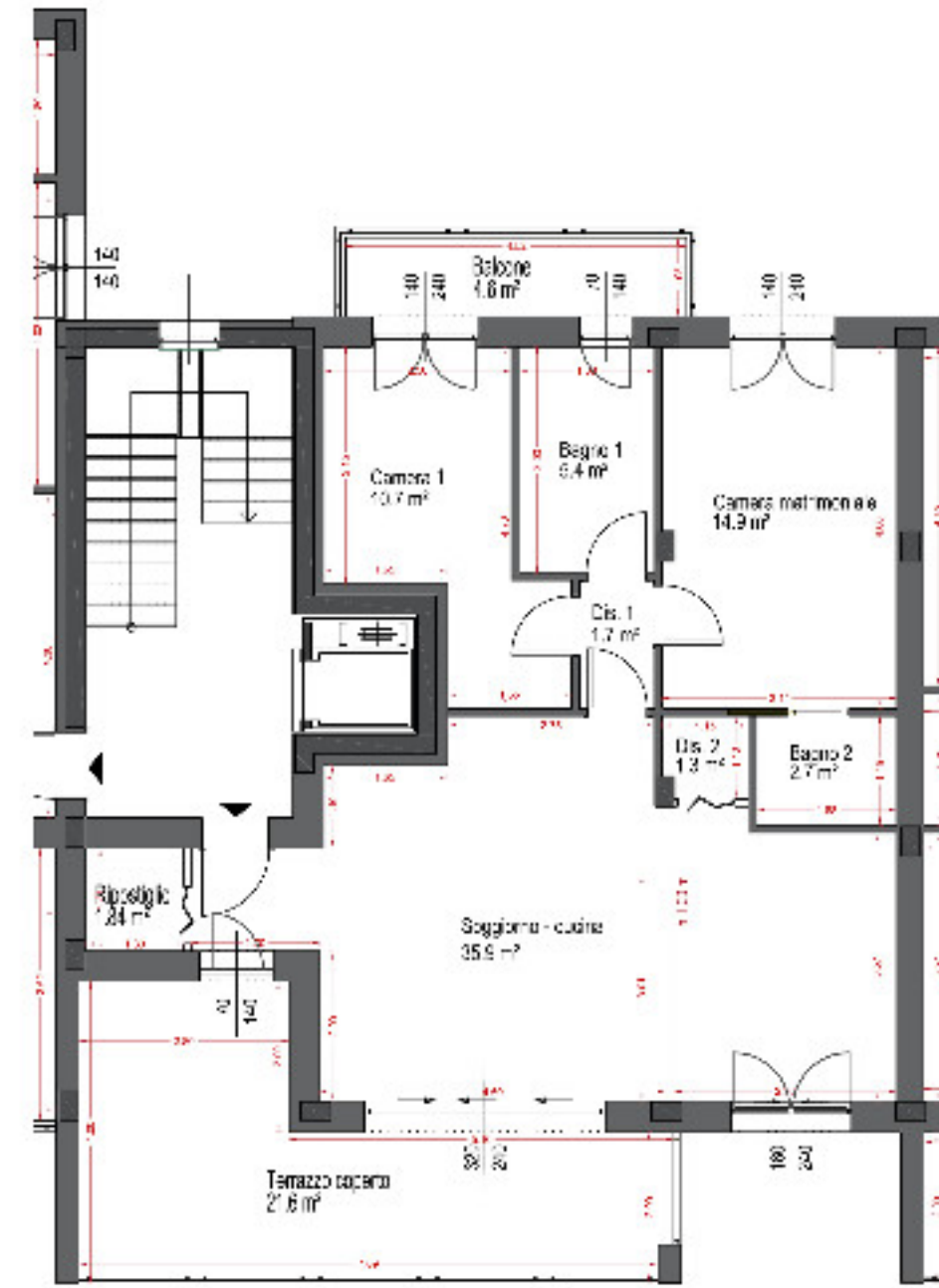
INGRESSO, SOGGIORNO, CUCINA ABITABILE, CAMERA MATRIMONIALE CON BAGNO DI PERTINENZA, CAMERA DOPPIA, BAGNO, DISIMPEGNO, RIPOSTIGLIO, LOGGIA, BALCONE



VARIANTE 2



VARIANTE 1 QUOTATA



PIANO PRIMO scala 1:100

GASPA

ARCHITETTI
ASSOCIATI

URBANISTICA ARCHITETTURA
www.gaspaarchitettiassociati.it

STUDIO TECNICO
ASSOCIATO
BRAMBILLA

Via Provinciale 16/G
22038 - Taverno (CO)

WelcHome
Soluzioni Immobiliari

www.welc-home.it
Tel.: +390312241008
Cell.: +393494407698
info@welc-home.it



Ufficio vendite

Via Provinciale 16/E
22038 - Taverno (CO)

FRA.Ge.M S.r.l.

Edil.Ge.M S.r.l.
Impresa di costruzioni

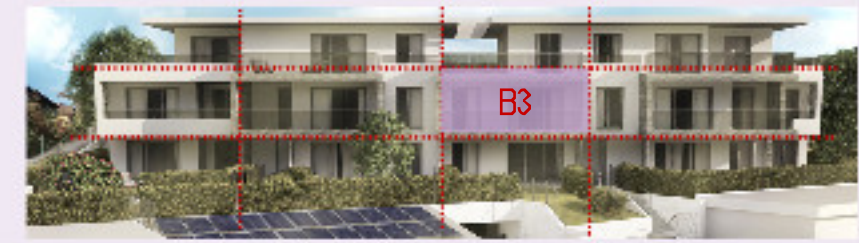
Via IV Novembre 182 -
22030 - Lipomo (CO)



B3

VARIANTE 1 TRILOCALE

INGRESSO, SOGGIORNO, ANGOLO COTTURA, CAMERA
MATRIMONIALE, CAMERA DOPPIA, 2 BAGNI, DISIMPEGNO,
LOGGIA, BALCONE



PIANO PRIMO scala 1:50

GASPA

ARCHITETTI
ASSOCIATI
URBANISTICA ARCHITETTURA
www.gaspaarchitettiassociati.it

STUDIO TECNICO
ASSOCIATO
BRAMBILLA
Via Provinciale 16/G
22038 - Taverno (CO)

WelcHome
Soluzioni Immobiliari

www.welc-home.it
Tel.: +390312241008
Cell.: +393494407698
info@welc-home.it



Ufficio vendite

Via Provinciale 16/E
22038 - Taverno (CO)

FRA.Ge.M S.r.l.

Edil.Ge.M S.r.l.
Impresa di costruzioni

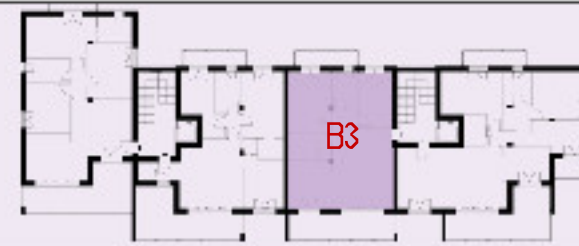
Via IV Novembre 182 -
22030 - Lipomo (CO)



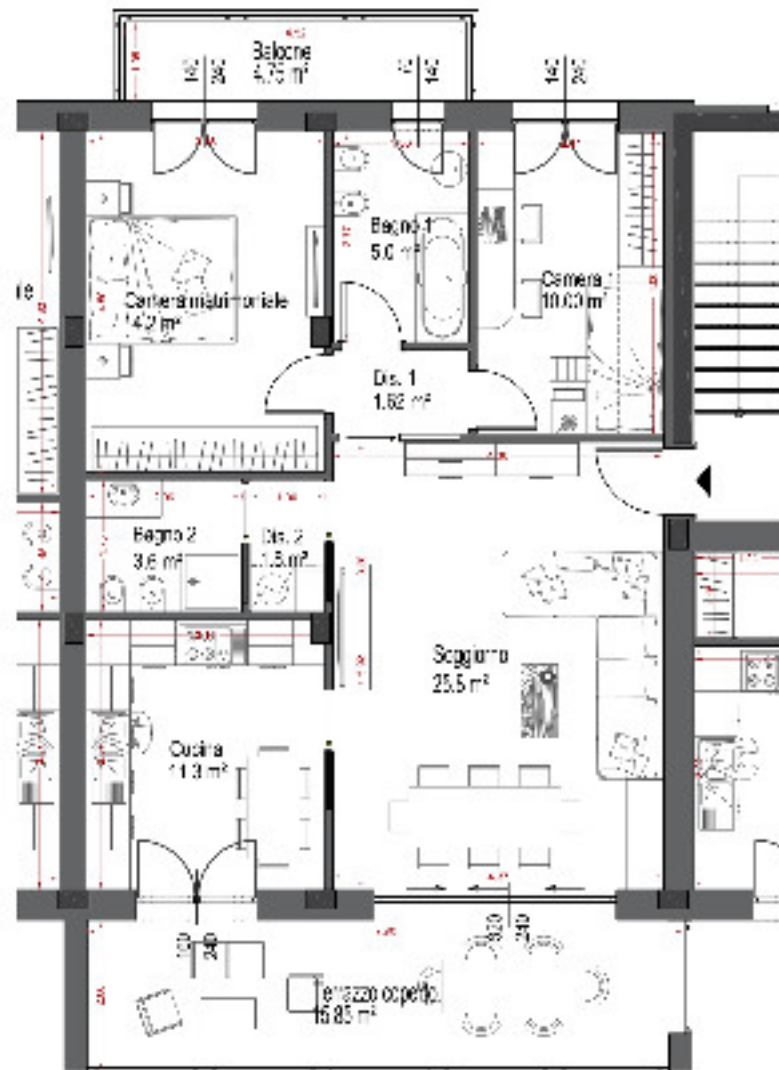
B3

VARIANTE 2 TRILOCALE

INGRESSO, SOGGIORNO, CUCINA ABITABILE, CAMERA MATRIMONIALE, CAMERA DOPPIA, 2 BAGNI, DISIMPEGNO, LOGGIA, BALCONE

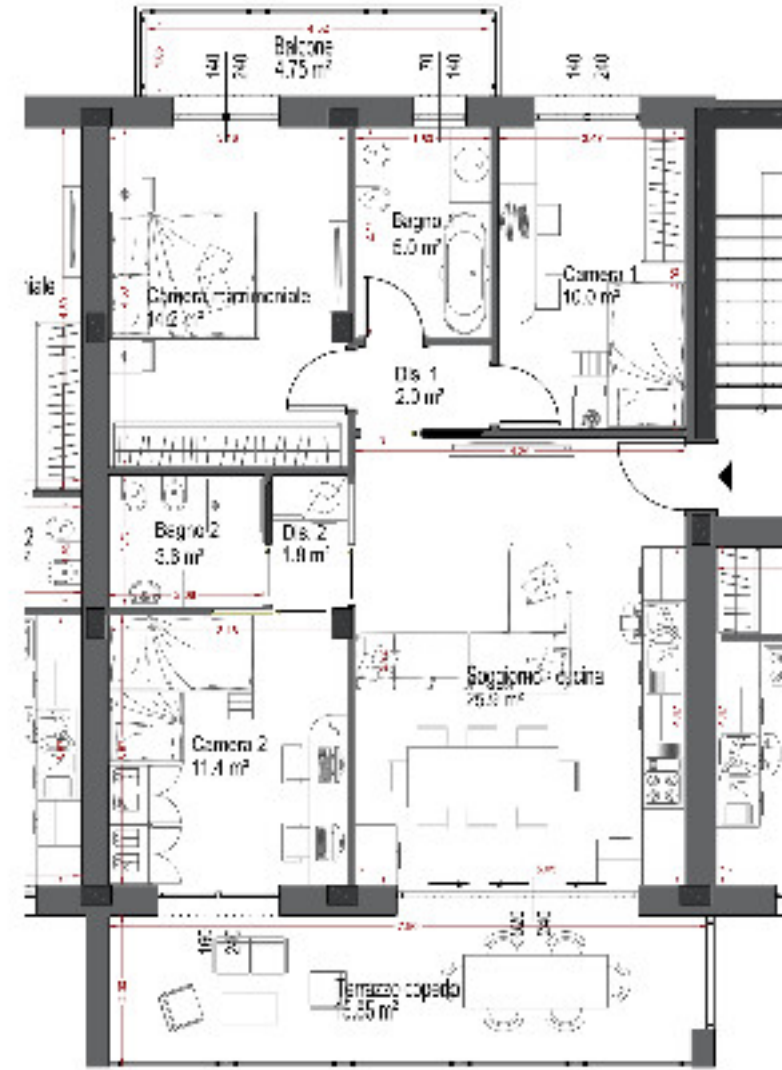


VARIANTE 2

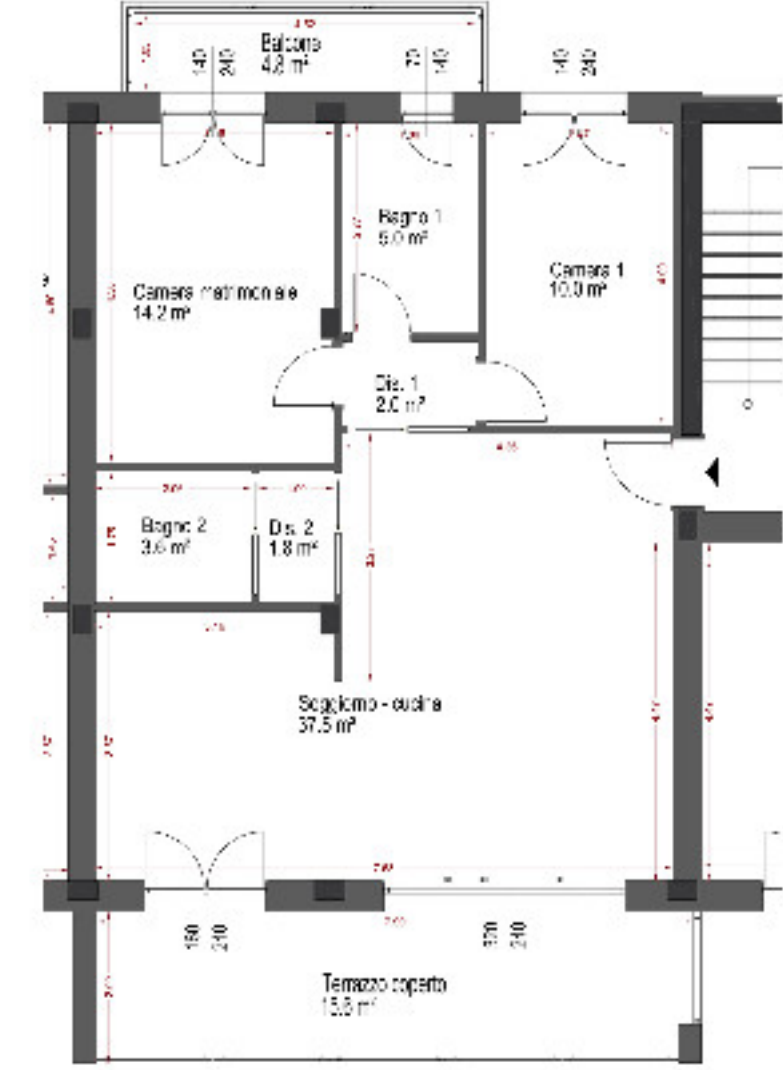


VARIANTE 3 QUADRILOCALE

INGRESSO, SOGGIORNO, ANGOLO COTTURA, CAMERA MATRIMONIALE, 2 CAMERE DOPPIE, 2 BAGNI, DISIMPEGNO, LOGGIA, BALCONE



VARIANTE 1 QUOTATA



PIANO PRIMO scala 1:100

GASPA

ARCHITETTI ASSOCIATI

URBANISTICA ARCHITETTURA
www.gaspaarchitettiassociati.it

STUDIO TECNICO ASSOCIATO BRAMBILLA
Via Provinciale 16/G
22038 - Taverno (CO)

WelcHome Soluzioni Immobiliari

www.welc-home.it
Tel.: +390312241008
Cell.: +393494407698
info@welc-home.it



Ufficio vendite

Via Provinciale 16/E
22038 - Taverno (CO)

FRA.Ge.M S.r.l.

Edil.Ge.M S.r.l.
Impresa di costruzioni

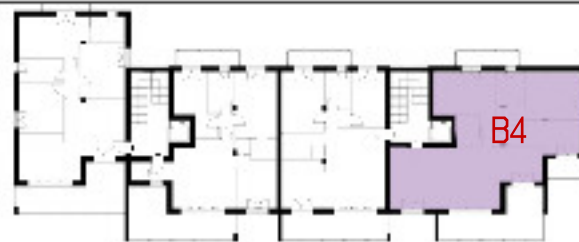
Via IV Novembre 182 -
22030 - Lipomo (CO)



B4

VARIANTE 1 QUADRILOCALE:

INGRESSO, SOGGIORNO, ANGOLO COTTURA, CAMERA
MATRIMONIALE CON BAGNO DI PERTINENZA, CAMERA DOPPIA, CAMERA
SINGOLA, BAGNO, DISIMPEGNO, LOGGIA, BALCONE COPERTO, BALCONE



PIANO PRIMO scala adattata

GASPA

ARCHITETTI
ASSOCIATI

URBANISTICA ARCHITETTURA
www.gaspaarchitettiassociati.it

STUDIO TECNICO
ASSOCIATO
BRAMBILLA
Via Provinciale 16/G
22038 - Taverno (CO)

WelcHome
Soluzioni Immobiliari

www.welc-home.it
Tel.: +390312241008
Cell.: +393494407698
info@welc-home.it



Ufficio vendite

Via Provinciale 16/E
22038 - Taverno (CO)

FRA.Ge.M S.r.l.

Edil.Ge.M S.r.l.
Impresa di costruzioni

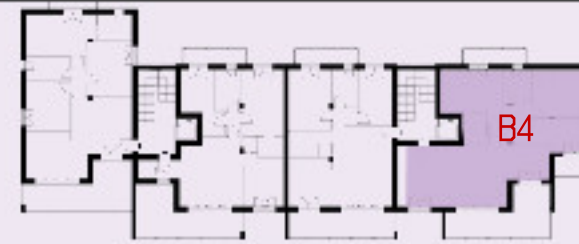
Via IV Novembre 182 -
22030 - Lipomo (CO)



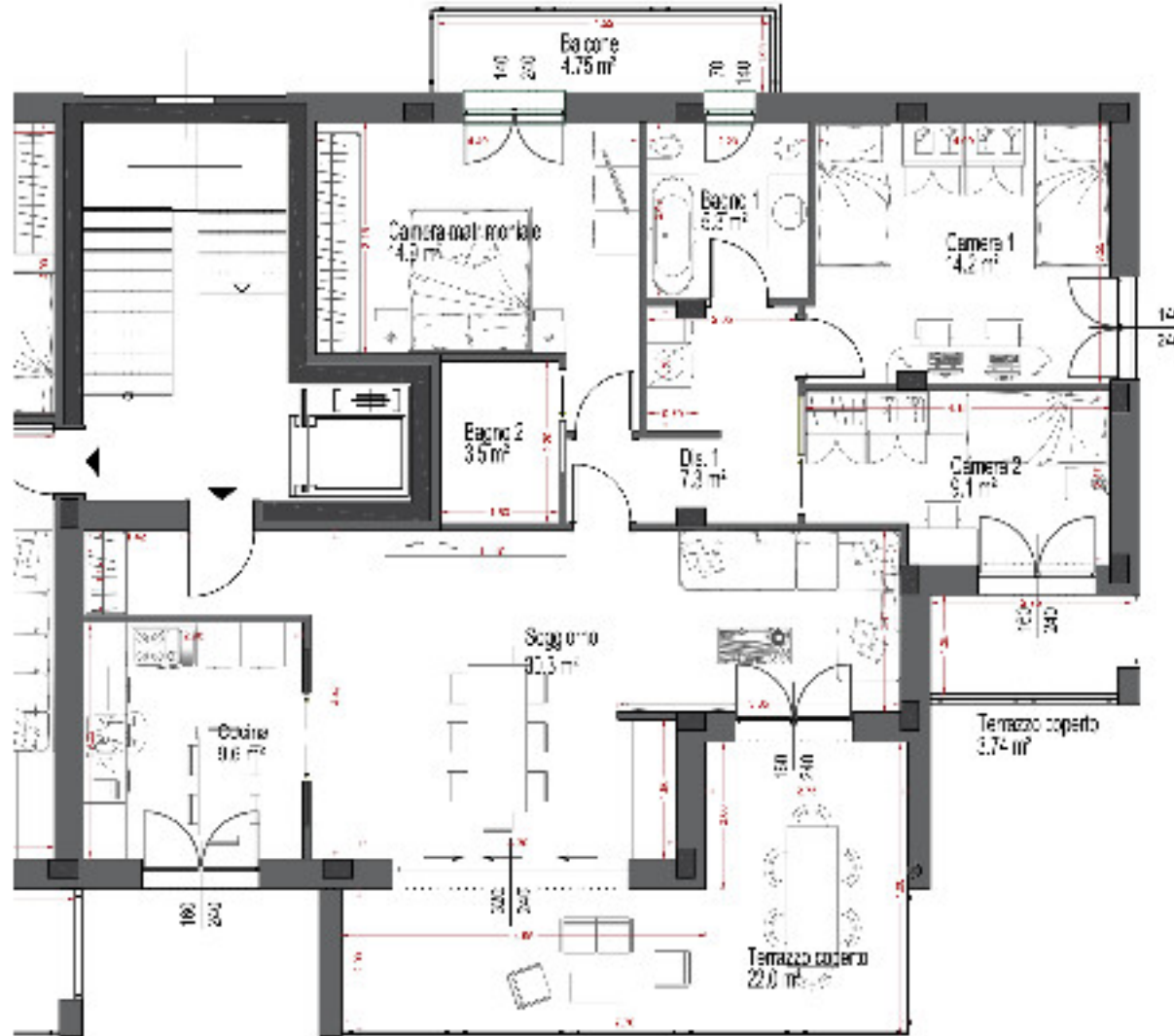
B4

VARIANTE 2 QUADRILOCALE:

INGRESSO, SOGGIORNO, CUCINA ABITABILE, CAMERA MATRIMONIALE CON BAGNO DI PERTINENZA, CAMERA DOPPIA, CAMERA SINGOLA, BAGNO, DISIMPEGNO, LOGGIA, BALCONE COPERTO, BALCONE



VARIANTE 2



VARIANTE 1 QUOTATA



PIANO PRIMO SCALA 1:100

GASPA

ARCHITETTI ASSOCIATI

URBANISTICA ARCHITETTURA
www.gaspaarchitettiassociati.it

STUDIO TECNICO ASSOCIATO BRAMBILLA
Via Provinciale 16/G
22038 - Taverno (CO)

WelcHome Soluzioni Immobiliari

www.welc-home.it
Tel.: +390312241008
Cell.: +393494407698
info@welc-home.it



Ufficio vendite

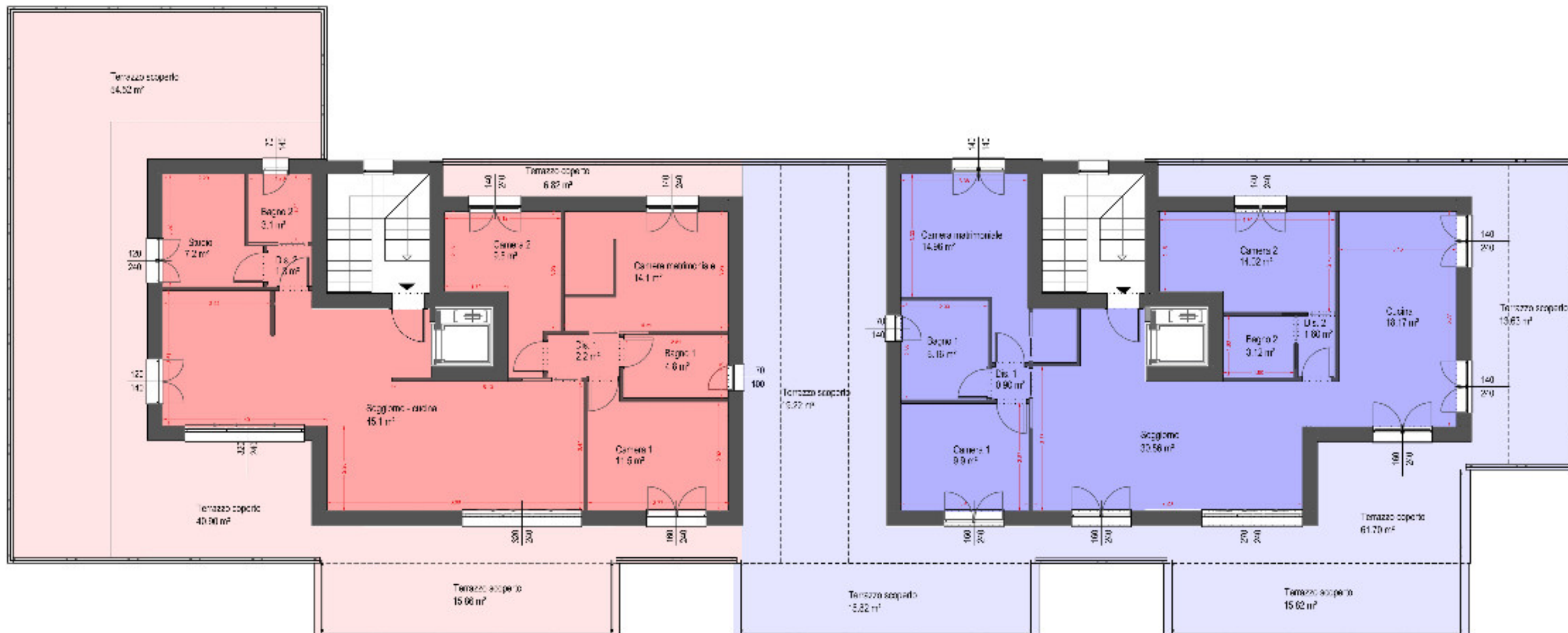
Via Provinciale 16/E
22038 - Taverno (CO)

FRA.Ge.M S.r.l.

Edil.Ge.M S.r.l.
Impresa di costruzioni

Via IV Novembre 182 -
22030 - Lipomo (CO)





A5 QUADRILOCALE
 INGRESSO, SOGGIORNO, CUCINA, CAMERA
 MATRIMONIALE CON CABINA ARMADIO,
 CAMERA DOPPIA, CAMERA SINGOLA, 2 BAGNI,
 STUDIO, DISIMPEGNI,
 TERRAZZO COPERTO/SCOPERTO

SUPERFICI: 119 MQ
 TERRAZZI 124 MQ

B5 QUADRILOCALE
 INGRESSO, SOGGIORNO, CUCINA, CAMERA MA-
 TRIMONIALE CON CABINA ARMADIO,
 CAMERA DOPPIA, CAMERA SINGOLA, 2 BAGNI,
 DISIMPEGNI, TERRAZZO COPERTO/SCOPERTO

SUPERFICI: 117 MQ
 TERRAZZI 119 MQ

GASPA

ARCHITETTI ASSOCIATI
 URBANISTICA ARCHITETTURA
 www.gaspaarchitettiassociati.it

STUDIO TECNICO
 ASSOCIATO
 BRAMBILLA
 Via Provinciale 16/G
 22038 - Tavenerio (CO)

WelcHome
 Soluzioni Immobiliari

www.welc-home.it
 Tel.: +390312241008
 Cell.: +393494407698
 info@welc-home.it



Ufficio vendite

Via Provinciale 16/E
 22038 - Tavenerio (CO)

FRA.Ge.M S.r.l.

Edil.Ge.M S.r.l.
 Impresa di costruzioni

Via IV Novembre 182 -
 22030 - Lipomo (CO)



A5

VARIANTE 1 QUADRILOCALE:

INGRESSO, SOGGIORNO, CUCINA, CAMERA MATRIMONIALE CON CABINA ARMADIO, CAMERA DOPPIA, CAMERA SINGOLA, 2 BAGNI, STUDIO, DISIMPEGNI, TERRAZZO COPERTO/SCOPERTO



PIANO ATTICO scala adattata

GASPA

ARCHITETTI ASSOCIATI
URBANISTICA ARCHITETTURA
www.gaspaarchitettiassociati.it

STUDIO TECNICO
ASSOCIATO
BRAMBILLA
Via Provinciale 16/G
22038 - Taverno (CO)

WelcHome
Soluzioni Immobiliari

www.welc-home.it
Tel.: +390312241008
Cell.: +393494407698
info@welc-home.it



Ufficio vendite

Via Provinciale 16/E
22038 - Taverno (CO)

FRA.Ge.M S.r.l.

Edil.Ge.M S.r.l.
Impresa di costruzioni

Via IV Novembre 182 -
22030 - Lipomo (CO)



A5

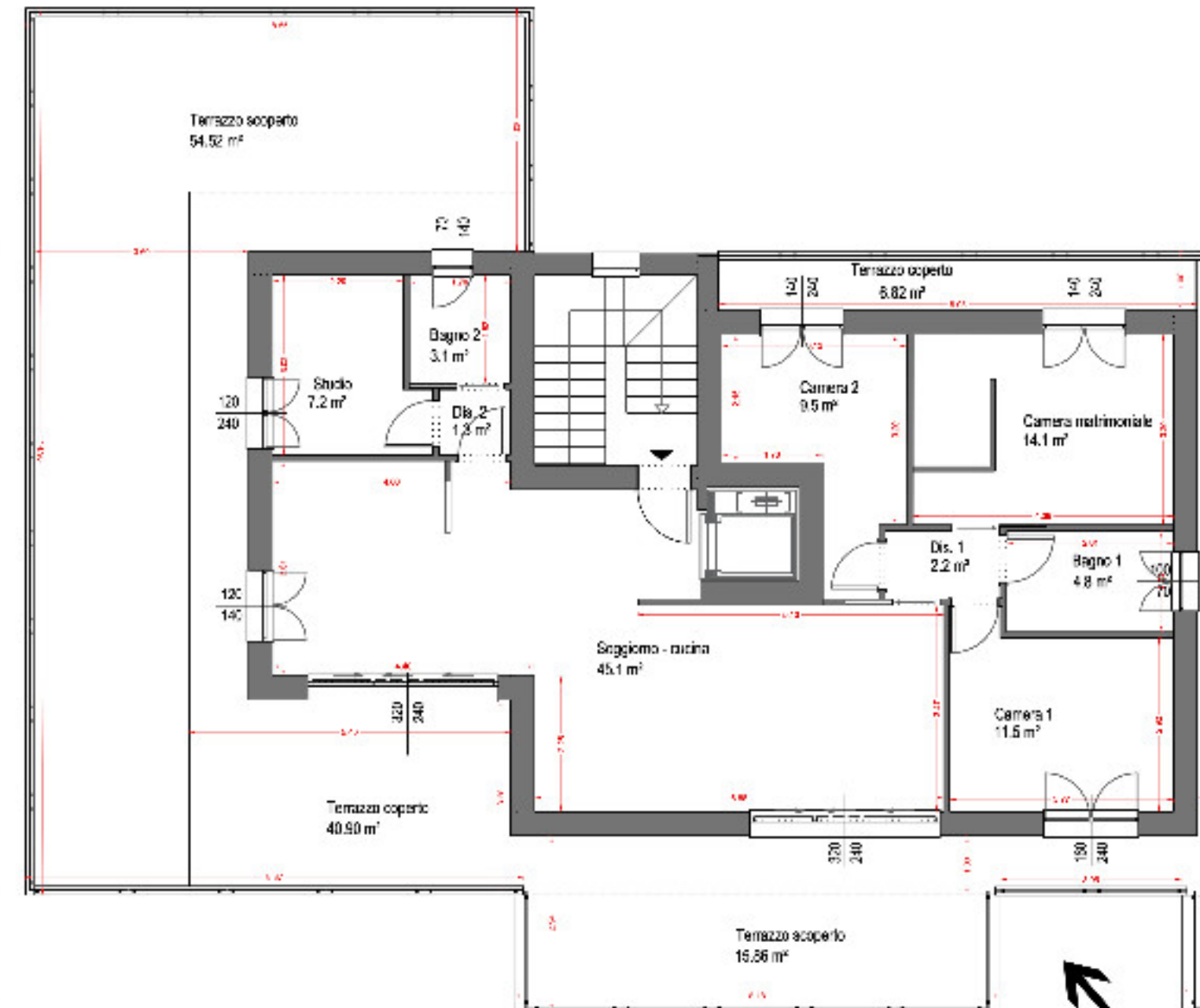
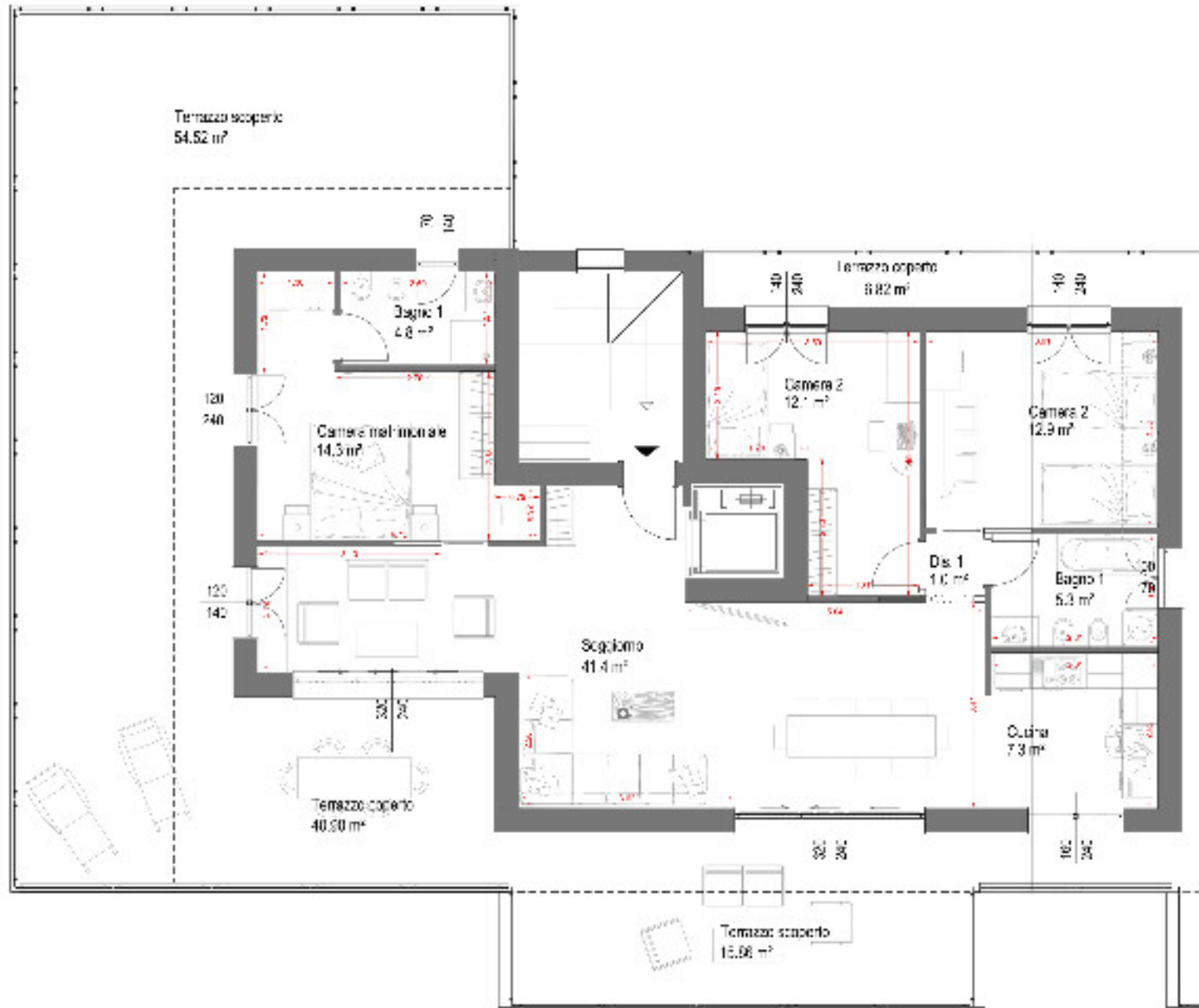
VARIANTE 2 QUADRILOCALE:

INGRESSO, SOGGIORNO, CUCINA ABITABILE, CAMERA MATRIMONIALE CON BAGNO DI PERTINENZA, CAMERA DOPPIA, CAMERA SINGOLA, BAGNO, DISIMPEGNO, LOGGIA, BALCONE COPERTO, BALCONE



VARIANTE 2

VARIANTE 1 QUOTATA



PIANO ATTICO SCALA 1:100

GASPA

ARCHITETTI
ASSOCIATI

URBANISTICA ARCHITETTURA
www.gaspaarchitettiassociati.it

STUDIO TECNICO
ASSOCIATO
BRAMBILLA

Via Provinciale 16/G
22038 - Tavernerio (CO)

WelcHome
Soluzioni Immobiliari

www.welc-home.it
tel.: +390312241008
Cell.: +393494407698
info@welc-home.it



Ufficio vendite

Via Provinciale 16/E
22038 - Tavernerio (CO)

FRA.Ge.Mi S.r.l.

Edil.Ge.Mi S.r.l.
Impresa di costruzioni

Via IV Novembre 182 -
22030 - Lipomo (CO)

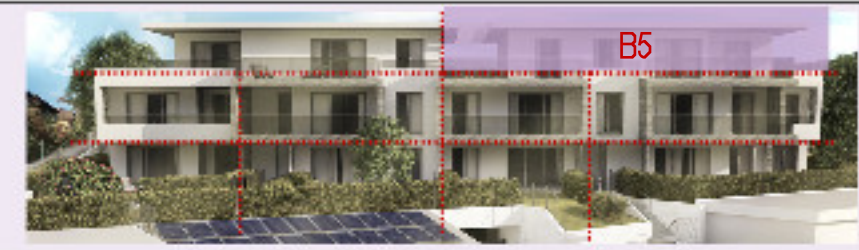


Residence
IL GLICINE

B5

VARIANTE 1 QUADRILOCALE:

INGRESSO, SOGGIORNO, CUCINA, CAMERA MATRIMONIALE CON CABINA ARMADIO, CAMERA DOPPIA, CAMERA SINGOLA, 2 BAGNI, DISIMPEGNI, TERRAZZO COPERTO/SCOPERTO



PIANO ATTICO scala adattata

GASPA

ARCHITETTI
ASSOCIATI

URBANISTICA ARCHITETTURA
www.gaspaarchitettiassociati.it

STUDIO TECNICO
ASSOCIATO
BRAMBILLA

Via Provinciale 16/G
22038 - Taverno (CO)

WelcHome
Soluzioni Immobiliari

www.welc-home.it
Tel.: +390312241008
Cell.: +393494407698
info@welc-home.it



Ufficio vendite

Via Provinciale 16/E
22038 - Taverno (CO)

FRA.Ge.M S.r.l.

Edil.Ge.M S.r.l.
Impresa di costruzioni

Via IV Novembre 182 -
22030 - Lipomo (CO)



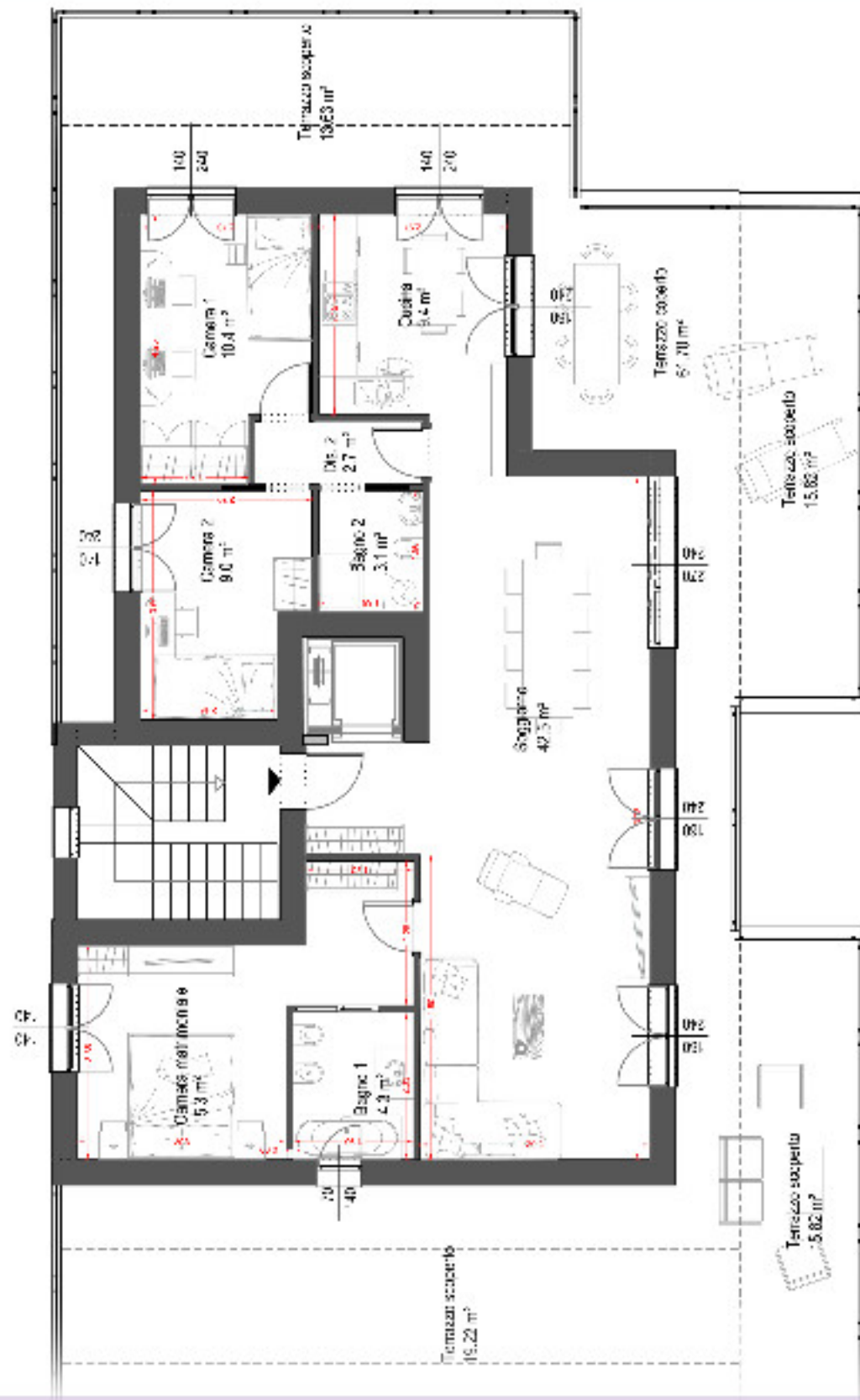
B5

VARIANTE 2 QUADRILOCALE:

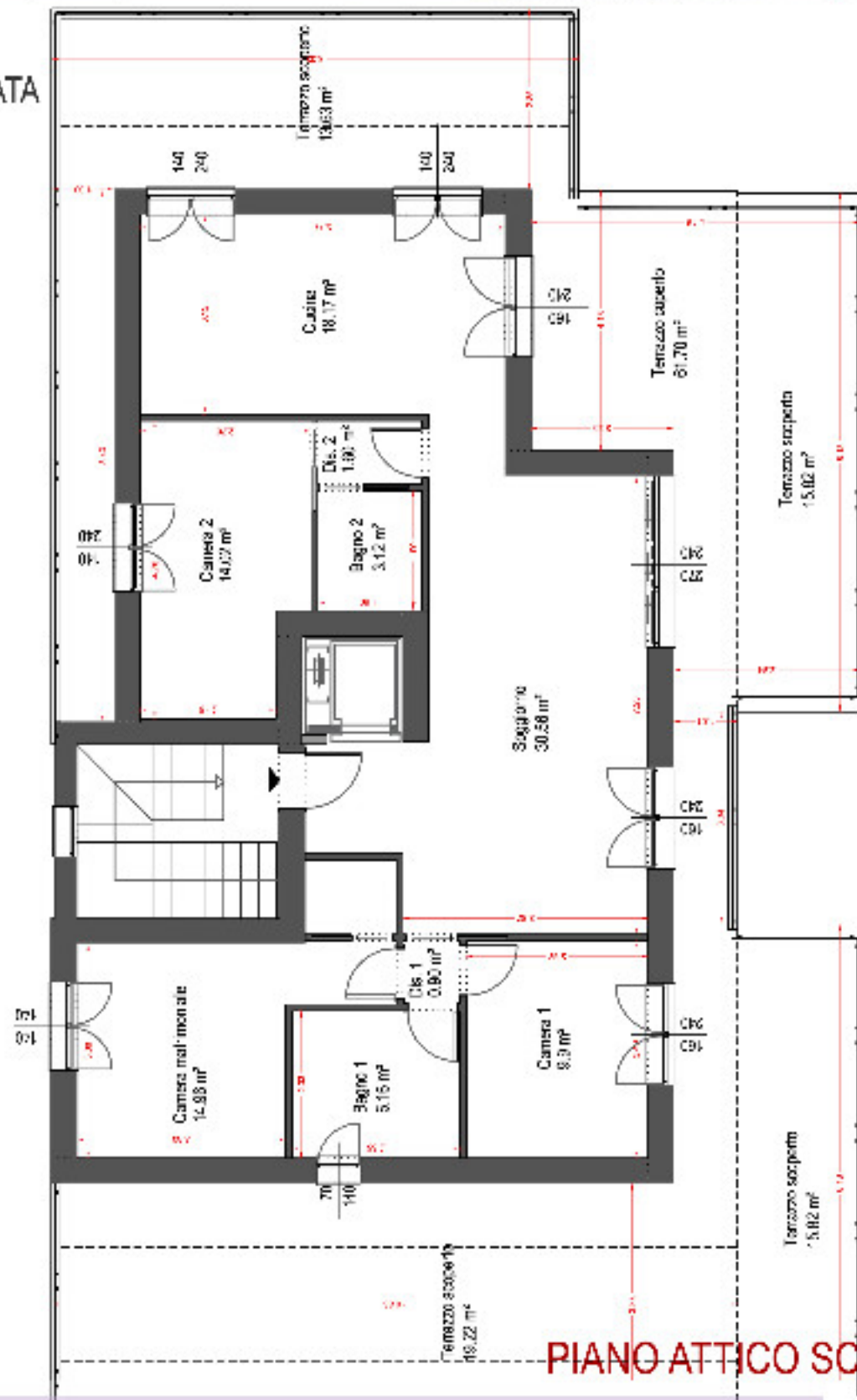
INGRESSO, SOGGIORNO, CUCINA ABITABILE, CAMERA MATRIMONIALE CON BAGNO DI PERTINENZA, CAMERA DOPPIA, CAMERA SINGOLA, BAGNO, DISIMPEGNI, TERRAZZO COPERTO/SCOPERTO



VARIANTE 2



VARIANTE 1 QUOTATA



PIANO ATTICO SCALA 1:100



GASPA

ARCHITETTI
ASSOCIATI

URBANISTICA ARCHITETTURA
www.gaspaarchitettiassociati.it

STUDIO TECNICO
ASSOCIATO
BRAMBILLA

Via Provinciale 16/G
22038 - Tavernerio (CO)

WelcHome
Soluzioni Immobiliari

www.welc-home.it
tel.: +390312241008
Cell.: +393494407698
info@welc-home.it



Ufficio vendite

Via Provinciale 16/E
22038 - Tavernerio (CO)

FRA.Ge.Mi S.r.l.

Edil.Ge.Mi S.r.l.
Impresa di costruzioni

Via IV Novembre 182 -
22030 - Lipomo (CO)





GASPA

ARCHITETTI
ASSOCIATI

URBANISTICA ARCHITETTURA
www.gaspaarchitettiassociati.it

STUDIO TECNICO
ASSOCIATO
BRAMBILLA

Via Provinciale 16/G
22038 - Taverno (CO)

WelcHome
Soluzioni Immobiliari

www.welc-home.it
Tel.: +390312241008
Cell.: +393494407698
info@welc-home.it

WelcHome
Soluzioni Immobiliari

Ufficio vendite

Via Provinciale 16/E
22038 - Taverno (CO)

FRA.Ge.M S.r.l.

Edil.Ge.M S.r.l.
Impresa di costruzioni

Via IV Novembre 182 -
22030 - Lipomo (CO)

